

QUYẾT ĐỊNH

**Phê duyệt Quy trình nội bộ giải quyết từng thủ tục
hành chính thuộc phạm vi chức năng quản lý, giải quyết
của Sở Tư pháp tỉnh Lai Châu**

CHỦ TỊCH ỦY BAN NHÂN DÂN TỈNH LAI CHÂU

Căn cứ Luật Tổ chức Chính quyền địa phương ngày 19/6/2015;

Căn cứ Nghị định số 61/2018/NĐ-CP ngày 23/4/2018 của Chính phủ về thực hiện cơ chế một cửa, một cửa liên thông trong giải quyết thủ tục hành chính;

Căn cứ Nghị định số 45/2020/NĐ-CP ngày 8/4/2020 của Văn phòng Chính phủ về thực hiện thủ tục hành chính trên môi trường điện tử;

Căn cứ Thông tư số 01/2018/TT-VPCP ngày 23/11/2018 của Văn phòng Chính phủ hướng dẫn thi hành một số quy định của Nghị định số 61/2018/NĐ-CP ngày 23/4/2018 của Chính phủ về thực hiện cơ chế một cửa, một cửa liên thông trong giải quyết thủ tục hành chính;

Theo đề nghị của Giám đốc Sở Tư pháp.

QUYẾT ĐỊNH:

Điều 1. Phê duyệt kèm theo Quyết định này Quy trình nội bộ giải quyết từng thủ tục hành chính thuộc phạm vi chức năng quản lý, giải quyết của Sở Tư pháp tỉnh Lai Châu (có Phụ lục quy trình nội bộ chi tiết kèm theo).

Điều 2. Quyết định này có hiệu lực thi hành kể từ ngày ký.

1. Giao Sở Tư pháp lập Danh sách đăng ký tài khoản cho cán bộ, công chức, viên chức được phân công thực hiện các bước xử lý công việc quy định tại các quy trình nội bộ ban hành kèm theo Quyết định này, gửi Văn phòng UBND tỉnh để thiết lập cấu hình điện tử trong thời hạn 07 ngày kể từ ngày Quyết định phê duyệt Quy trình nội bộ giải quyết thủ tục hành chính được ban hành.

2. Giao Văn phòng UBND tỉnh chủ trì, phối hợp với Sở Tư pháp và các cơ quan, đơn vị có liên quan căn cứ quy trình ban hành kèm theo Quyết định này có trách nhiệm thiết lập, tin học hóa quy trình giải quyết thủ tục hành chính trên Hệ thống Thông tin một cửa điện tử tỉnh Lai Châu tại địa chỉ <https://dichvucong.laichau.gov.vn>.

Điều 3. Chánh Văn phòng Ủy ban nhân dân tỉnh, Giám đốc Sở Tư pháp; Giám đốc Trung tâm Phục vụ hành chính công tỉnh, Thủ trưởng các cơ quan, đơn vị và tổ chức, cá nhân có liên quan chịu trách nhiệm thi hành Quyết định này./.

Nơi nhận:

- Như Điều 3;
- Cục KSTTHC-Văn phòng Chính phủ;
- Chủ tịch UBND tỉnh; (b/c)
- VP UBND tỉnh: HCC, CB;
- Lưu: VT, KSTT.

**KT. CHỦ TỊCH
PHÓ CHỦ TỊCH**



Tổng Thanh Hải



Phụ lục

**QUY TRÌNH GIẢI QUYẾT NỘI BỘ TTHC THUỘC PHẠM VI CHỨC NĂNG QUẢN LÝ,
GIẢI QUYẾT CỦA SỞ TƯ PHÁP TỈNH LAI CHÂU**

(Kèm theo Quyết định số: 1316 /QĐ-UBND, ngày 11 tháng 9 năm 2020 của Chủ tịch UBND tỉnh Lai Châu)

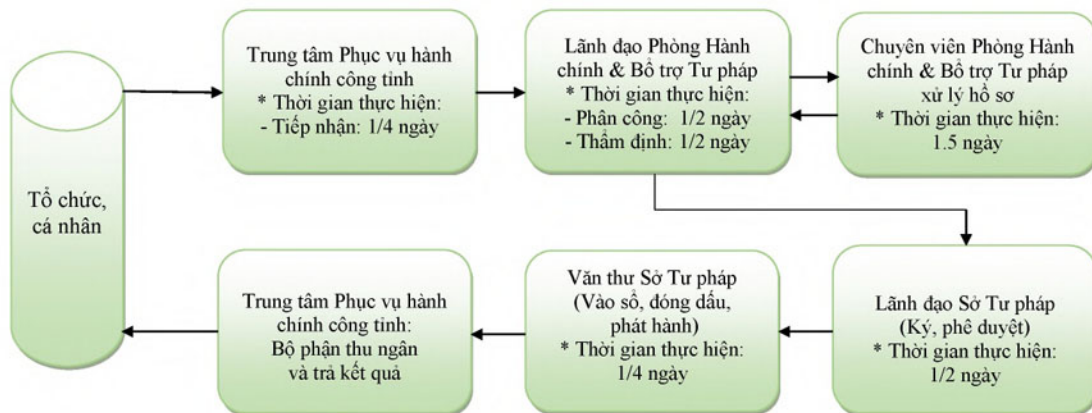
A. QUY TRÌNH GIẢI QUYẾT NỘI BỘ TỪNG THỦ TỤC HÀNH CHÍNH THUỘC SỞ TƯ PHÁP

STT	Tên TTHC	Quy trình nội bộ giải quyết TTHC
I	Lĩnh vực Luật sư	
1	<p>Đăng ký hoạt động của tổ chức hành nghề Luật sư</p> <p>- Thời gian thực hiện: 05 ngày làm việc</p>	<pre>graph LR; A[Tổ chức, cá nhân] --> B[Trung tâm Phục vụ hành chính công tỉnh * Thời gian thực hiện: - Tiếp nhận: 1/2 ngày]; B --> C[Lãnh đạo Phòng Hành chính & Hỗ trợ Tư pháp * Thời gian thực hiện: - Phân công: 1/2 ngày - Thẩm định: 1/2 ngày]; C --> D[Chuyên viên Phòng Hành chính & Hỗ trợ Tư pháp xử lý hồ sơ * Thời gian thực hiện: 2.5 ngày]; D --> E[Lãnh đạo Sở Tư pháp (Ký, phê duyệt) * Thời gian thực hiện: 1/2 ngày]; E --> F[Văn thư Sở Tư pháp (Vào sổ, đóng dấu, phát hành) * Thời gian thực hiện: 1/2 ngày]; F --> G[Trung tâm Phục vụ hành chính công tỉnh: Bộ phận thu ngân và trả kết quả]; G --> A;</pre>

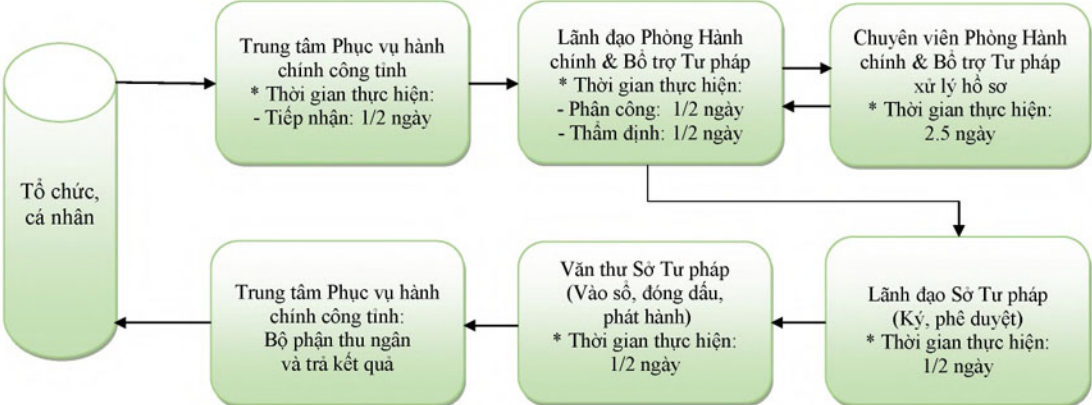
2

Đăng ký hoạt động của
chi nhánh của tổ chức
hành nghề luật sư

- Thời gian thực hiện:
3,5 ngày làm việc



3	<p>Thay đổi người đại diện theo pháp luật của Văn phòng luật sư, công ty luật trách nhiệm hữu hạn một thành viên</p> <p>- Thời gian thực hiện: 05 ngày làm việc</p>	<pre> graph LR A[Tổ chức, cá nhân] --> B[Trung tâm Phục vụ hành chính công tỉnh * Thời gian thực hiện: - Tiếp nhận: 1/2 ngày] B --> C[Lãnh đạo Phòng Hành chính & Hỗ trợ Tư pháp * Thời gian thực hiện: - Phân công: 1/2 ngày - Thẩm định: 1/2 ngày] C --> D[Chuyên viên Phòng Hành chính & Hỗ trợ Tư pháp xử lý hồ sơ * Thời gian thực hiện: 2.5 ngày] D --> E[Lãnh đạo Sở Tư pháp (Ký, phê duyệt) * Thời gian thực hiện: 1/2 ngày] E --> F[Văn thư Sở Tư pháp (Vào sổ, đóng dấu, phát hành) * Thời gian thực hiện: 1/2 ngày] F --> G[Trung tâm Phục vụ hành chính công tỉnh: Bộ phận thu ngân và trả kết quả] G --> A </pre>
4	<p>Thay đổi người đại diện theo pháp luật của công ty luật trách nhiệm hữu hạn hai thành viên trở lên, công ty luật hợp danh</p> <p>- Thời gian thực hiện: 05 ngày làm việc</p>	

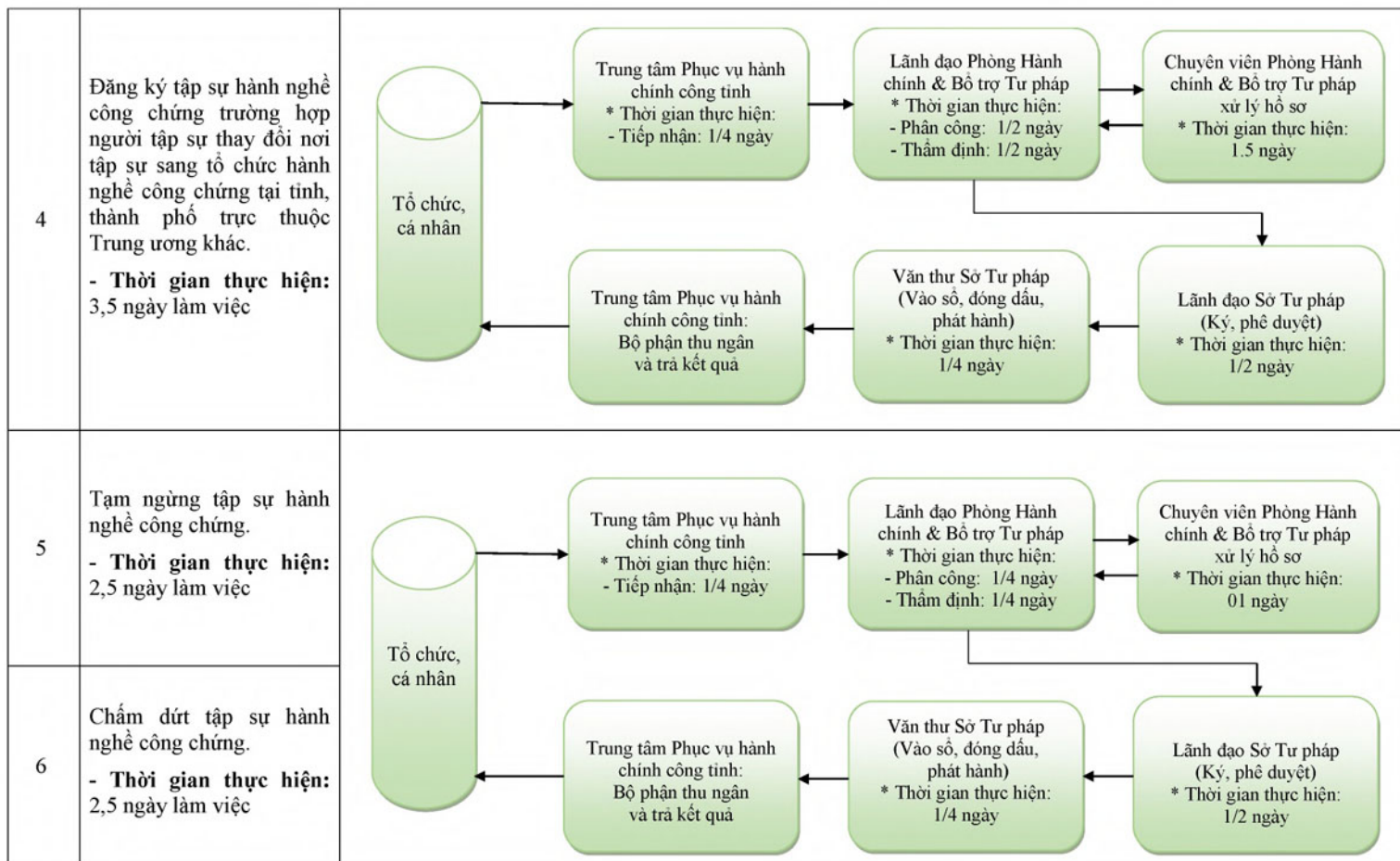
5	Đăng ký hoạt động của chi nhánh, công ty luật nước ngoài - Thời gian thực hiện: 05 ngày làm việc	 <pre> graph LR A[Tổ chức, cá nhân] --> B[Trung tâm Phục vụ hành chính công tỉnh * Thời gian thực hiện: - Tiếp nhận: 1/2 ngày] B --> C[Lãnh đạo Phòng Hành chính & Bộ trợ Tư pháp * Thời gian thực hiện: - Phân công: 1/2 ngày - Thẩm định: 1/2 ngày] C --> D[Chuyên viên Phòng Hành chính & Bộ trợ Tư pháp xử lý hồ sơ * Thời gian thực hiện: 2.5 ngày] D --> E[Lãnh đạo Sở Tư pháp (Ký, phê duyệt) * Thời gian thực hiện: 1/2 ngày] E --> F[Văn thư Sở Tư pháp (Vào sổ, đóng dấu, phát hành) * Thời gian thực hiện: 1/2 ngày] F --> G[Trung tâm Phục vụ hành chính công tỉnh: Bộ phận thu ngân và trả kết quả] G --> A </pre>
6	Thay đổi nội dung Giấy đăng ký hoạt động của chi nhánh, công ty luật nước ngoài - Thời gian thực hiện: 05 ngày làm việc	
7	Hợp nhất công ty luật - Thời gian thực hiện: 05 ngày làm việc	
8	Sáp nhập công ty luật - Thời gian thực hiện: 05 ngày làm việc	

9	<p>Chuyển đổi công ty luật trách nhiệm hữu hạn và công ty luật hợp danh, chuyển đổi văn phòng luật sư thành công ty luật</p> <p>- Thời gian thực hiện: 3,5 ngày làm việc</p>	
10	<p>Đăng ký hành nghề luật sư với tư cách cá nhân</p> <p>- Thời gian thực hiện: 3,5 ngày làm việc</p>	<pre> graph TD A[Tổ chức, cá nhân] --> B[Trung tâm Phục vụ hành chính công tình * Thời gian thực hiện: - Tiếp nhận: 1/4 ngày] B --> C[Lãnh đạo Phòng Hành chính & Hỗ trợ Tư pháp * Thời gian thực hiện: - Phân công: 1/2 ngày - Thẩm định: 1/2 ngày] C --> D[Chuyên viên Phòng Hành chính & Hỗ trợ Tư pháp xử lý hồ sơ * Thời gian thực hiện: 1.5 ngày] D --> E[Lãnh đạo Sở Tư pháp (Ký, phê duyệt) * Thời gian thực hiện: 1/2 ngày] E --> F[Văn thư Sở Tư pháp (Vào sổ, đóng dấu, phát hành) * Thời gian thực hiện: 1/4 ngày] F --> G[Trung tâm Phục vụ hành chính công tình: Bộ phận thu ngân và trả kết quả] G --> A </pre>

11	<p>Đăng ký hoạt động của công ty luật Việt Nam chuyển đổi từ công ty luật nước ngoài.</p> <p>- Thời gian thực hiện: 05 ngày làm việc</p>	
12	<p>Đăng ký hoạt động của chi nhánh của công ty luật nước ngoài tại Việt Nam.</p> <p>- Thời gian thực hiện: 05 ngày làm việc</p>	<pre> graph TD A([Tổ chức, cá nhân]) --> B[Trung tâm Phục vụ hành chính công tỉnh * Thời gian thực hiện: - Tiếp nhận: 1/2 ngày] B --> C[Lãnh đạo Phòng Hành chính & Hỗ trợ Tư pháp * Thời gian thực hiện: - Phân công: 1/2 ngày - Thẩm định: 1/2 ngày] C --> D[Chuyên viên Phòng Hành chính & Hỗ trợ Tư pháp xử lý hồ sơ * Thời gian thực hiện: 2.5 ngày] D --> E[Lãnh đạo Sở Tư pháp (Ký, phê duyệt) * Thời gian thực hiện: 1/2 ngày] E --> F[Văn thư Sở Tư pháp (Vào sổ, đóng dấu, phát hành) * Thời gian thực hiện: 1/2 ngày] F --> G[Trung tâm Phục vụ hành chính công tỉnh: Bộ phận thu ngân và trả kết quả] G --> A </pre>
13	<p>Cấp lại Giấy đăng ký hoạt động của chi nhánh, công ty luật nước ngoài.</p> <p>- Thời gian thực hiện: 05 ngày làm việc</p>	

II	Lĩnh vực Công chứng	
1	<p>Đăng ký tập sự hành nghề công chứng.</p> <p>- Thời gian thực hiện: 07 ngày làm việc</p>	<pre> graph LR A[Tổ chức, cá nhân] --> B[Trung tâm Phục vụ hành chính công tỉnh * Thời gian thực hiện: - Tiếp nhận: 1/2 ngày] B --> C[Lãnh đạo Phòng Hành chính & Hỗ trợ Tư pháp * Thời gian thực hiện: - Phân công: 1/2 ngày - Thẩm định: 1/2 ngày] C --> D[Chuyên viên Phòng Hành chính & Hỗ trợ Tư pháp xử lý hồ sơ * Thời gian thực hiện: 4.5 ngày] D --> E[Lãnh đạo Sở Tư pháp (Ký, phê duyệt) * Thời gian thực hiện: 1/2 ngày] D --> F[Văn thư Sở Tư pháp (Vào sổ, đóng dấu, phát hành) * Thời gian thực hiện: 1/2 ngày] E --> G[Trung tâm Phục vụ hành chính công tỉnh: Bộ phận thu ngân và trả kết quả] F --> G G --> A </pre>

2	<p>Thay đổi nơi tập sự từ tổ chức hành nghề công chứng tại tỉnh, thành phố trực thuộc Trung ương này sang tổ chức hành nghề công chứng tại tỉnh, thành phố trực thuộc Trung ương khác.</p> <p>- Thời gian thực hiện: 2,5 ngày làm việc</p>	<pre> graph LR A[Tổ chức, cá nhân] --> B[Trung tâm Phục vụ hành chính công tỉnh * Thời gian thực hiện: - Tiếp nhận: 1/4 ngày] B --> C[Lãnh đạo Phòng Hành chính & Hỗ trợ Tư pháp * Thời gian thực hiện: - Phân công: 1/4 ngày - Thẩm định: 1/4 ngày] C --> D[Chuyên viên Phòng Hành chính & Hỗ trợ Tư pháp xử lý hồ sơ * Thời gian thực hiện: 01 ngày] D --> B </pre>
3	<p>Thay đổi nơi tập sự hành nghề công chứng từ tổ chức hành nghề công chứng này sang tổ chức hành nghề công chứng khác trong cùng một tỉnh, thành phố trực thuộc Trung ương.</p> <p>- Thời gian thực hiện: 2,5 ngày làm việc</p>	<pre> graph LR A[Tổ chức, cá nhân] --> B[Trung tâm Phục vụ hành chính công tỉnh Bộ phận thu ngân và trả kết quả] B --> C[Văn thư Sở Tư pháp (Vào sổ, đóng dấu, phát hành) * Thời gian thực hiện: 1/4 ngày] C --> D[Lãnh đạo Sở Tư pháp (Ký, phê duyệt) * Thời gian thực hiện: 1/2 ngày] D --> B </pre>

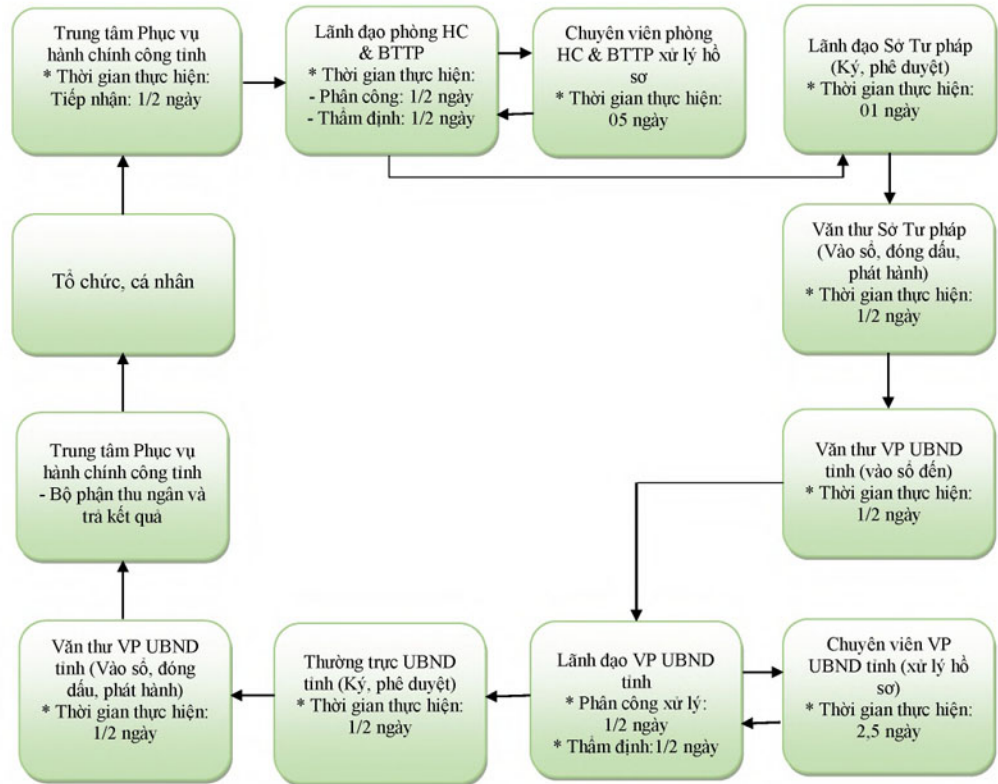


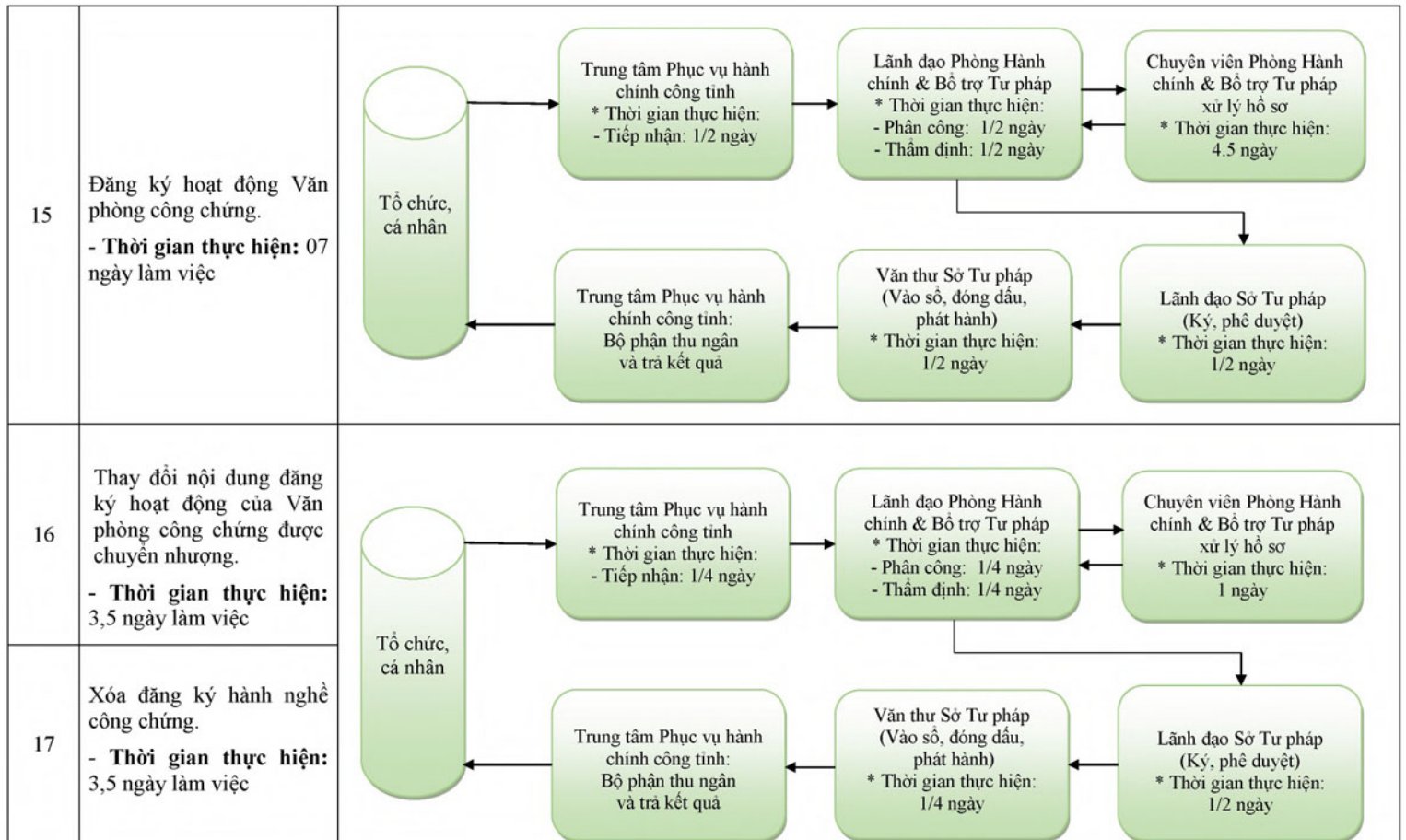
7	<p>Đăng ký tập sự lại hành nghề công chứng sau khi chấm dứt tập sự hành nghề công chứng.</p> <p>- Thời gian thực hiện: 07 ngày làm việc</p>	
8	<p>Từ chối hướng dẫn tập sự (trường hợp tổ chức hành nghề công chứng không đủ điều kiện hướng dẫn tập sự).</p> <p>- Thời gian thực hiện: 07 ngày làm việc</p>	<pre> graph LR A[Tổ chức, cá nhân] --> B[Trung tâm Phục vụ hành chính công tình * Thời gian thực hiện: - Tiếp nhận: 1/2 ngày] B --> C[Lãnh đạo Phòng Hành chính & Hỗ trợ Tư pháp * Thời gian thực hiện: - Phân công: 1/2 ngày - Thẩm định: 1/2 ngày] C --> D[Chuyên viên Phòng Hành chính & Hỗ trợ Tư pháp xử lý hồ sơ * Thời gian thực hiện: 4.5 ngày] D --> E[Lãnh đạo Sở Tư pháp (Ký, phê duyệt) * Thời gian thực hiện: 1/2 ngày] E --> F[Văn thư Sở Tư pháp (Vào sổ, đóng dấu, phát hành) * Thời gian thực hiện: 1/2 ngày] F --> G[Trung tâm Phục vụ hành chính công tình: Bộ phận thu ngân và trả kết quả] G --> A </pre>
9	<p>Thay đổi công chứng viên hướng dẫn tập sự trong trường hợp người tập sự đề nghị thay đổi.</p> <p>- Thời gian thực hiện: 07 ngày làm việc</p>	
10	<p>Thay đổi công chứng viên hướng dẫn tập sự trong trường hợp tổ chức hành nghề công chứng nhận tập sự tạm ngừng hoạt động, chấm dứt hoạt động hoặc bị chuyển đổi, giải thể.</p> <p>- Thời gian thực hiện: 07 ngày làm việc</p>	

11	<p>Đăng ký tham dự kiểm tra kết quả tập sự hành nghề công chứng.</p> <p>- Thời gian thực hiện: 15 ngày làm việc</p>	<pre> graph LR A[Tổ chức, cá nhân] --> B[Trung tâm Phục vụ hành chính công tỉnh * Thời gian thực hiện: - Tiếp nhận: 1/2 ngày] B --> C[Lãnh đạo Phòng Hành chính & Hỗ trợ Tư pháp * Thời gian thực hiện: - Phân công: 1/2 ngày - Thẩm định: 01 ngày] C --> D[Chuyên viên Phòng Hành chính & Hỗ trợ Tư pháp xử lý hồ sơ * Thời gian thực hiện: 12 ngày] D --> E[Lãnh đạo Sở Tư pháp (Ký, phê duyệt) * Thời gian thực hiện: 1/2 ngày] E --> F[Văn thư Sở Tư pháp (Vào sổ, đóng dấu, phát hành) * Thời gian thực hiện: 1/2 ngày] F --> G[Trung tâm Phục vụ hành chính công tỉnh: Bộ phận thu ngân và trả kết quả] G --> A </pre>
12	<p>Đăng ký hành nghề và cấp Thẻ công chứng viên.</p> <p>- Thời gian thực hiện: 03 ngày làm việc</p>	<pre> graph LR A[Tổ chức, cá nhân] --> B[Trung tâm Phục vụ hành chính công tỉnh * Thời gian thực hiện: - Tiếp nhận: 1/4 ngày] B --> C[Lãnh đạo Phòng Hành chính & Hỗ trợ Tư pháp * Thời gian thực hiện: - Phân công: 1/2 ngày - Thẩm định: 1/2 ngày] C --> D[Chuyên viên Phòng Hành chính & Hỗ trợ Tư pháp xử lý hồ sơ * Thời gian thực hiện: 01 ngày] D --> E[Lãnh đạo Sở Tư pháp (Ký, phê duyệt) * Thời gian thực hiện: 1/2 ngày] E --> F[Văn thư Sở Tư pháp (Vào sổ, đóng dấu, phát hành) * Thời gian thực hiện: 1/4 ngày] F --> G[Trung tâm Phục vụ hành chính công tỉnh: Bộ phận thu ngân và trả kết quả] G --> A </pre>
13	<p>Cấp lại Thẻ công chứng viên.</p> <p>- Thời gian thực hiện: 03 ngày làm việc</p>	<pre> graph LR A[Tổ chức, cá nhân] --> B[Trung tâm Phục vụ hành chính công tỉnh * Thời gian thực hiện: - Tiếp nhận: 1/4 ngày] B --> C[Lãnh đạo Phòng Hành chính & Hỗ trợ Tư pháp * Thời gian thực hiện: - Phân công: 1/2 ngày - Thẩm định: 1/2 ngày] C --> D[Chuyên viên Phòng Hành chính & Hỗ trợ Tư pháp xử lý hồ sơ * Thời gian thực hiện: 01 ngày] D --> E[Lãnh đạo Sở Tư pháp (Ký, phê duyệt) * Thời gian thực hiện: 1/2 ngày] E --> F[Văn thư Sở Tư pháp (Vào sổ, đóng dấu, phát hành) * Thời gian thực hiện: 1/4 ngày] F --> G[Trung tâm Phục vụ hành chính công tỉnh: Bộ phận thu ngân và trả kết quả] G --> A </pre>

14

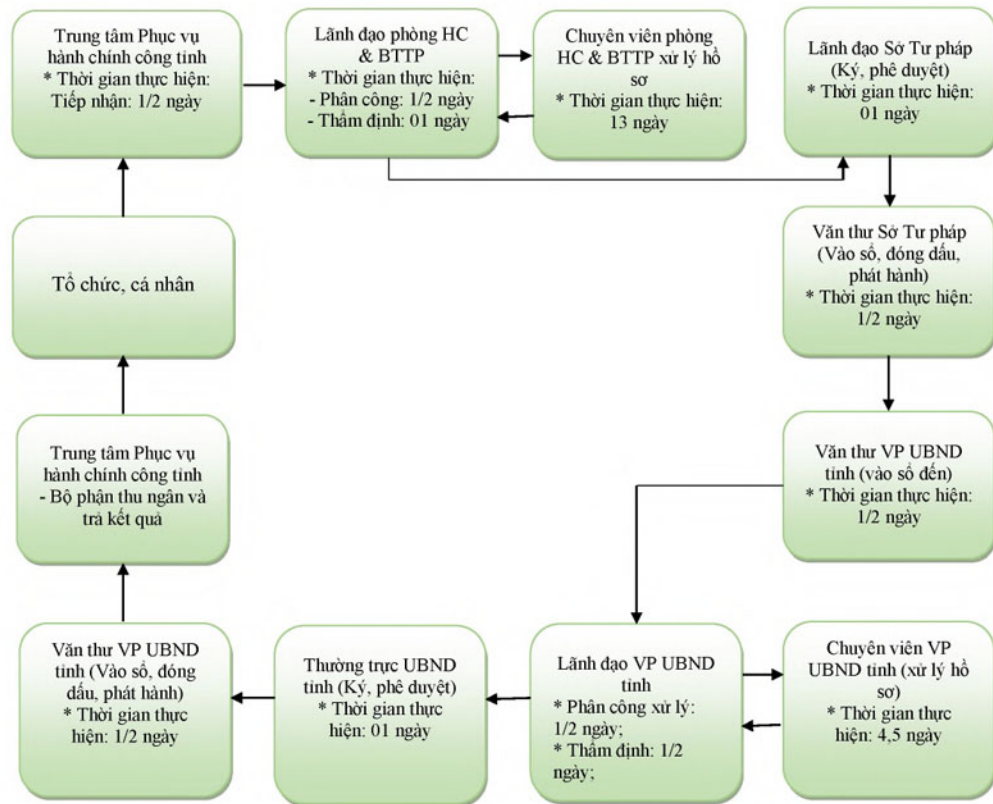
Thành lập Văn phòng
công chứng.
- Thời gian thực hiện: 13
ngày

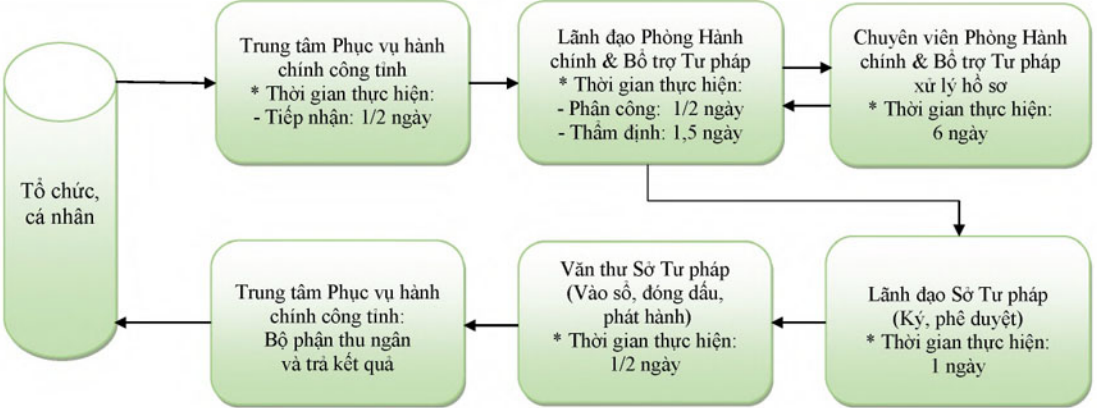
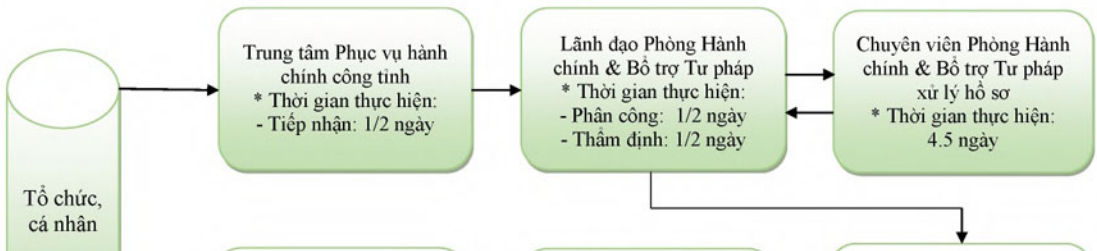





Hợp nhất Văn phòng công chứng.

- Thời gian thực hiện: 24 ngày



19	<p>Đăng ký hoạt động Văn phòng công chứng hợp nhất.</p> <p>- Thời gian thực hiện: 10 ngày làm việc</p>	 <pre> graph LR A[Tổ chức, cá nhân] --> B[Trung tâm Phục vụ hành chính công tỉnh * Thời gian thực hiện: - Tiếp nhận: 1/2 ngày] B --> C[Lãnh đạo Phòng Hành chính & Hỗ trợ Tư pháp * Thời gian thực hiện: - Phân công: 1/2 ngày - Thẩm định: 1,5 ngày] C --> D[Chuyên viên Phòng Hành chính & Hỗ trợ Tư pháp xử lý hồ sơ * Thời gian thực hiện: 6 ngày] D --> E[Lãnh đạo Sở Tư pháp (Ký, phê duyệt) * Thời gian thực hiện: 1 ngày] E --> F[Văn thư Sở Tư pháp (Vào sổ, đóng dấu, phát hành) * Thời gian thực hiện: 1/2 ngày] F --> G[Trung tâm Phục vụ hành chính công tỉnh: Bộ phận thu ngân và trả kết quả] G --> A </pre>
20	<p>Thay đổi nội dung đăng ký hoạt động của Văn phòng công chứng nhận sáp nhập.</p> <p>- Thời gian thực hiện: 07 ngày làm việc</p>	 <pre> graph LR A[Tổ chức, cá nhân] --> B[Trung tâm Phục vụ hành chính công tỉnh * Thời gian thực hiện: - Tiếp nhận: 1/2 ngày] B --> C[Lãnh đạo Phòng Hành chính & Hỗ trợ Tư pháp * Thời gian thực hiện: - Phân công: 1/2 ngày - Thẩm định: 1/2 ngày] C --> D[Chuyên viên Phòng Hành chính & Hỗ trợ Tư pháp xử lý hồ sơ * Thời gian thực hiện: 4.5 ngày] D --> E[Lãnh đạo Sở Tư pháp (Ký, phê duyệt) * Thời gian thực hiện: 1/2 ngày] E --> F[Văn thư Sở Tư pháp (Vào sổ, đóng dấu, phát hành) * Thời gian thực hiện: 1/2 ngày] F --> G[Trung tâm Phục vụ hành chính công tỉnh: Bộ phận thu ngân và trả kết quả] G --> A </pre>
21	<p>Thu hồi Quyết định cho phép thành lập Văn phòng Công chứng.</p> <p>- Thời gian thực hiện: 07 ngày làm việc</p>	 <pre> graph LR A[Tổ chức, cá nhân] --> B[Trung tâm Phục vụ hành chính công tỉnh * Thời gian thực hiện: - Tiếp nhận: 1/2 ngày] B --> C[Lãnh đạo Phòng Hành chính & Hỗ trợ Tư pháp * Thời gian thực hiện: - Phân công: 1/2 ngày - Thẩm định: 1/2 ngày] C --> D[Chuyên viên Phòng Hành chính & Hỗ trợ Tư pháp xử lý hồ sơ * Thời gian thực hiện: 4.5 ngày] D --> E[Lãnh đạo Sở Tư pháp (Ký, phê duyệt) * Thời gian thực hiện: 1/2 ngày] E --> F[Văn thư Sở Tư pháp (Vào sổ, đóng dấu, phát hành) * Thời gian thực hiện: 1/2 ngày] F --> G[Trung tâm Phục vụ hành chính công tỉnh: Bộ phận thu ngân và trả kết quả] G --> A </pre>

22	<p>Sáp nhập Văn phòng công chứng.</p> <p>- Thời gian thực hiện: 24 ngày</p>	<pre> graph TD A[Tổ chức, cá nhân] --> B[Trung tâm Phục vụ hành chính công tỉnh * Thời gian thực hiện: Tiếp nhận: 1/2 ngày] B --> C[Lãnh đạo phòng HC & BTTP * Thời gian thực hiện: - Phân công: 1/2 ngày - Thẩm định: 01 ngày] C --> D[Chuyên viên phòng HC & BTTP xử lý hồ sơ * Thời gian thực hiện: 13 ngày] D --> E[Lãnh đạo Sở Tư pháp (Ký, phê duyệt) * Thời gian thực hiện: 01 ngày] E --> F[Văn thư Sở Tư pháp (Vào sổ, đóng dấu, phát hành) * Thời gian thực hiện: 1/2 ngày] </pre>
23	<p>Chuyển nhượng Văn phòng công chứng.</p> <p>- Thời gian thực hiện: 24 ngày</p>	<pre> graph TD A[Văn thư VP UBND tỉnh (Vào sổ, đóng dấu, phát hành) * Thời gian thực hiện: 1/2 ngày] --> B[Trung tâm Phục vụ hành chính công tỉnh - Bộ phận thu ngân và trả kết quả] B --> C[Tổ chức, cá nhân] C --> D[Lãnh đạo phòng HC & BTTP * Thời gian thực hiện: - Phân công: 1/2 ngày - Thẩm định: 01 ngày] D --> E[Chuyên viên phòng HC & BTTP xử lý hồ sơ * Thời gian thực hiện: 13 ngày] E --> F[Lãnh đạo Sở Tư pháp (Ký, phê duyệt) * Thời gian thực hiện: 01 ngày] F --> G[Văn thư Sở Tư pháp (Vào sổ, đóng dấu, phát hành) * Thời gian thực hiện: 1/2 ngày] </pre>

24

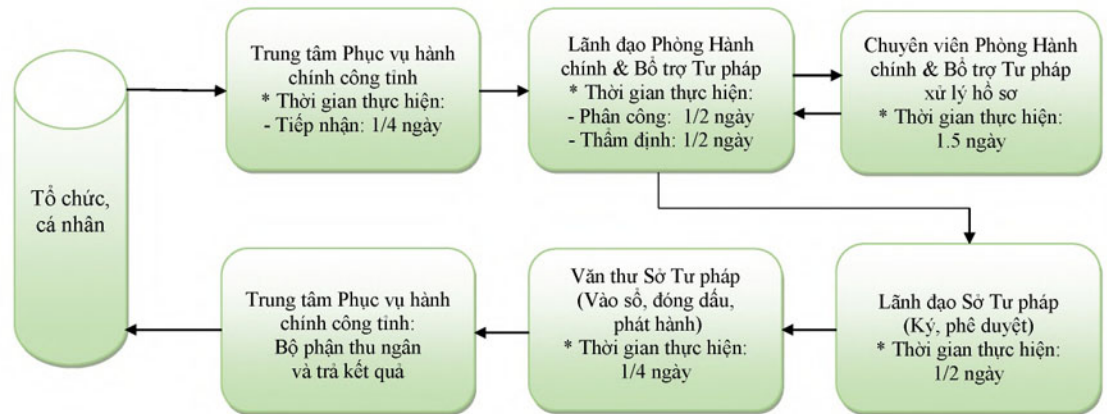
Đăng ký hoạt động Văn phòng công chứng chuyển đổi từ Văn phòng công chứng do một công chứng viên thành lập

- Thời gian thực hiện:
3,5 ngày làm việc

25

Thay đổi nội dung đăng ký hoạt động của Văn phòng công chứng.

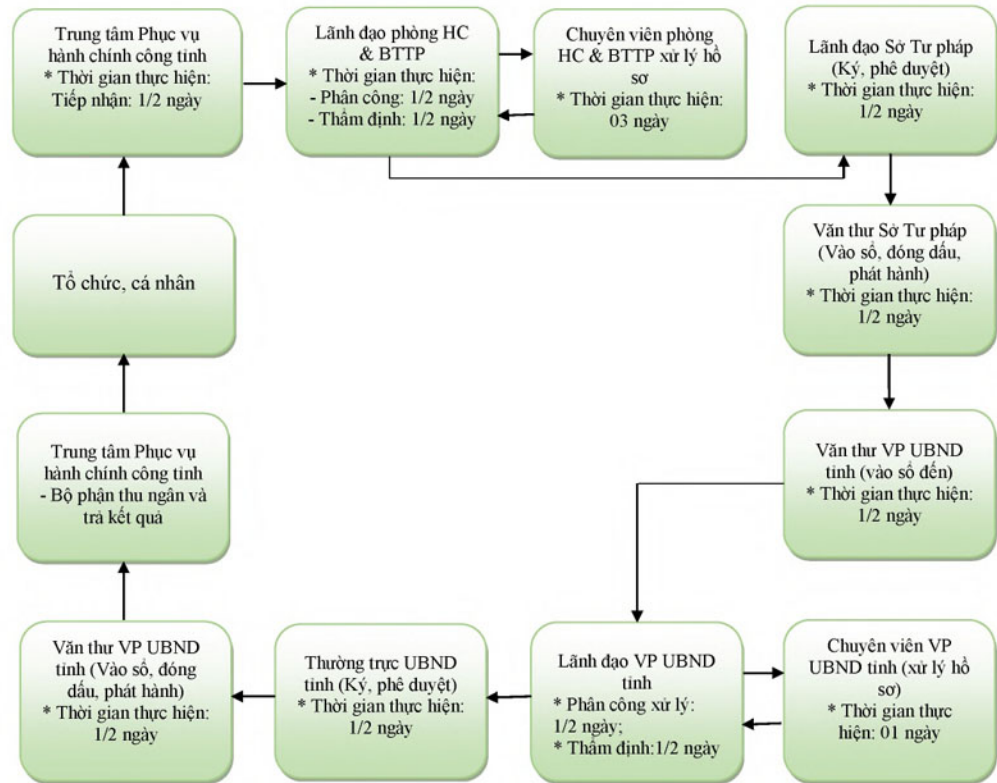
- Thời gian thực hiện:
3,5 ngày làm việc



26

Chuyên đổi Văn phòng
công chứng do một công
chứng viên thành lập.

- Thời gian thực hiện: 09 ngày làm việc



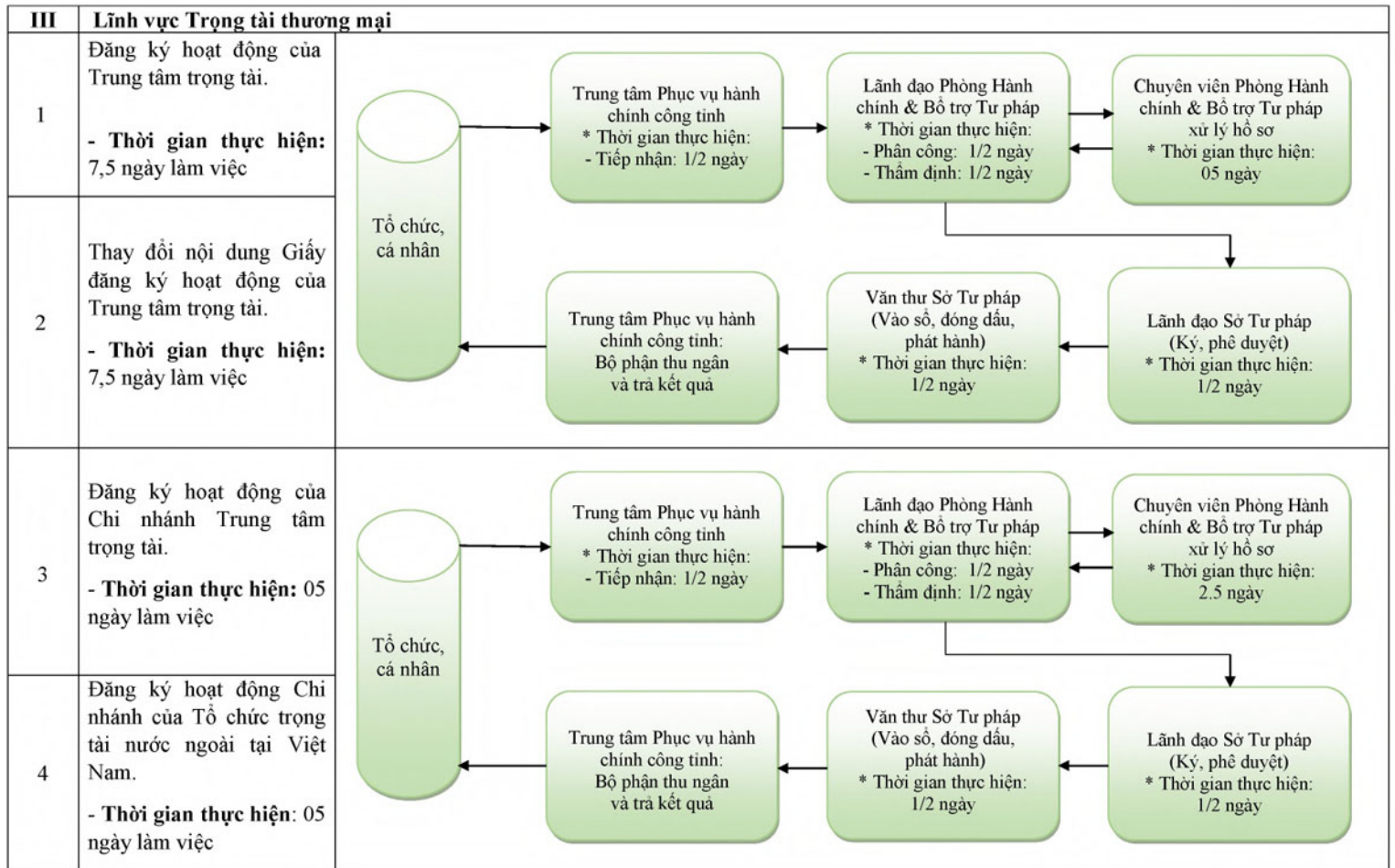
27

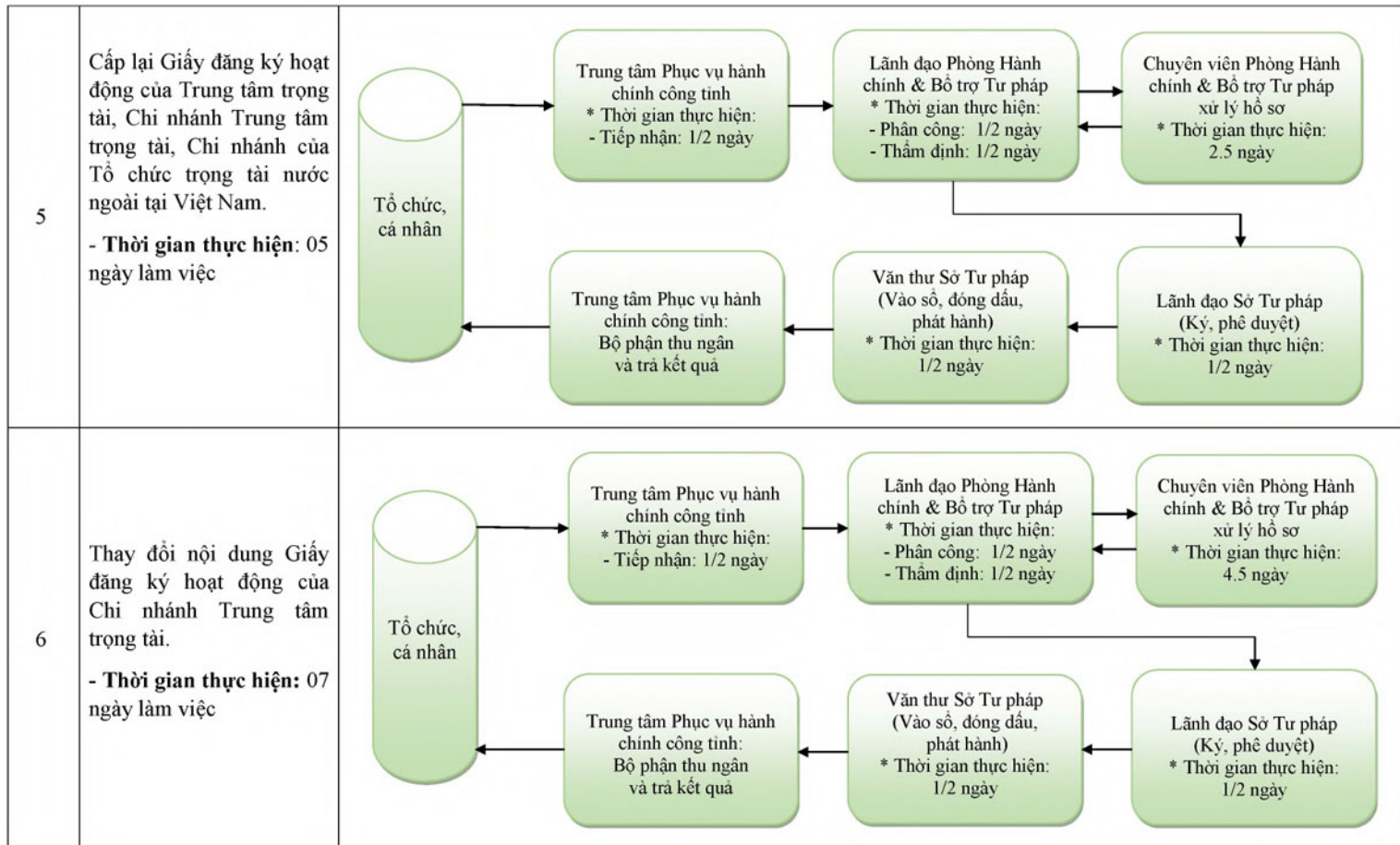
Thành lập Hội công chứng viên.


- Thời gian thực hiện: 30 ngày làm việc

```

graph TD
    A["Văn thư VP UBND tỉnh (Vào sổ, đóng dấu, phát hành)  
* Thời gian thực hiện: 1/2 ngày"] --> B["Trung tâm Phục vụ hành chính công tỉnh - Bộ phận thu ngân và trả kết quả  
* Thời gian thực hiện: 1/2 ngày"]
    B --> C["Tổ chức, cá nhân"]
    C --> D["Trung tâm Phục vụ hành chính công tỉnh  
* Thời gian thực hiện: 1/2 ngày"]
    D --> E["Lãnh đạo phòng HC & BTTP  
* Thời gian thực hiện: - Phân công: 1/2 ngày  
- Thẩm định: 1,5 ngày"]
    E --> F["Chuyên viên phòng HC & BTTP xử lý hồ sơ  
* Thời gian thực hiện: 16,5 ngày"]
    F --> G["Lãnh đạo Sở Tư pháp (Ký, phê duyệt)  
* Thời gian thực hiện: 01 ngày"]
    G --> H["Văn thư Sở Tư pháp (Vào sổ, đóng dấu, phát hành)  
* Thời gian thực hiện: 1/2 ngày"]
    H --> I["Văn thư VP UBND tỉnh (vào sổ đến)  
* Thời gian thực hiện: 1/2 ngày"]
    I --> J["Lãnh đạo VP UBND tỉnh  
* Phân công: 1/2 ngày  
* Thẩm định: 1/2 ngày"]
    J --> K["Thường trực UBND tỉnh (Ký, phê duyệt)  
* Thời gian thực hiện: 01 ngày"]
    K --> L["Văn thư VP UBND tỉnh (Vào sổ, đóng dấu, phát hành)  
* Thời gian thực hiện: 1/2 ngày"]
    J --> M["Chuyên viên VP UBND tỉnh (xử lý hồ sơ)  
* Thời gian thực hiện: 6,5 ngày"]
    M --> J
  
```





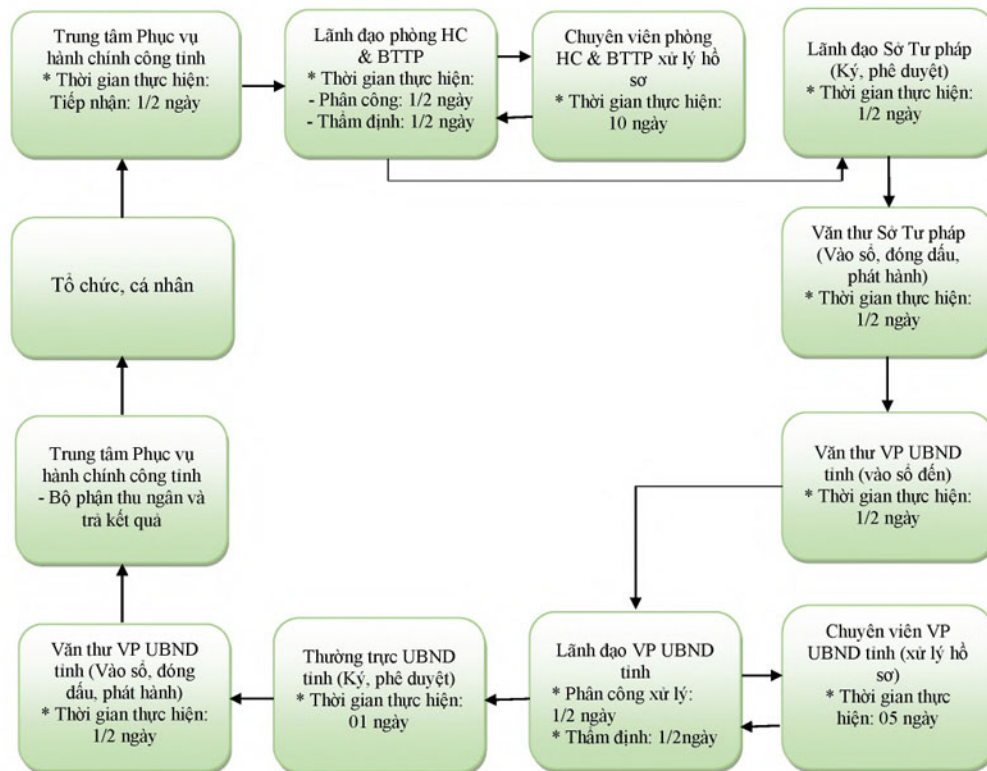
7	<p>Thu hồi giấy đăng ký hoạt động của Trung tâm trọng tài, Giấy đăng ký hoạt động của Chi nhánh Trung tâm trọng tài.</p> <p>- Thời gian thực hiện: 7,5 ngày làm việc</p>	
8	<p>Thay đổi nội dung Giấy đăng ký hoạt động Chi nhánh của Tổ chức trọng tài nước ngoài tại Việt Nam.</p> <p>- Thời gian thực hiện: 7,5 ngày làm việc</p>	 <pre> graph LR A[Tổ chức, cá nhân] --> B[Trung tâm Phục vụ hành chính công tỉnh * Thời gian thực hiện: - Tiếp nhận: 1/2 ngày] B --> C[Lãnh đạo Phòng Hành chính & Hỗ trợ Tư pháp * Thời gian thực hiện: - Phân công: 1/2 ngày - Thẩm định: 1/2 ngày] C <--> D[Chuyên viên Phòng Hành chính & Hỗ trợ Tư pháp xử lý hồ sơ * Thời gian thực hiện: 05 ngày] C --> E[Lãnh đạo Sở Tư pháp (Ký, phê duyệt) * Thời gian thực hiện: 1/2 ngày] E --> F[Văn thư Sở Tư pháp (Vào sổ, đóng dấu, phát hành) * Thời gian thực hiện: 1/2 ngày] F --> G[Trung tâm Phục vụ hành chính công tỉnh: Bộ phận thu ngân và trả kết quả] G --> A </pre>
9	<p>Thu hồi Giấy đăng ký hoạt động Chi nhánh của Tổ chức trọng tài nước ngoài tại Việt Nam.</p> <p>- Thời gian thực hiện: 7,5 ngày làm việc</p>	

IV Lĩnh vực Giám định Tư pháp

1

Cấp phép thành lập văn phòng giám định tư pháp.

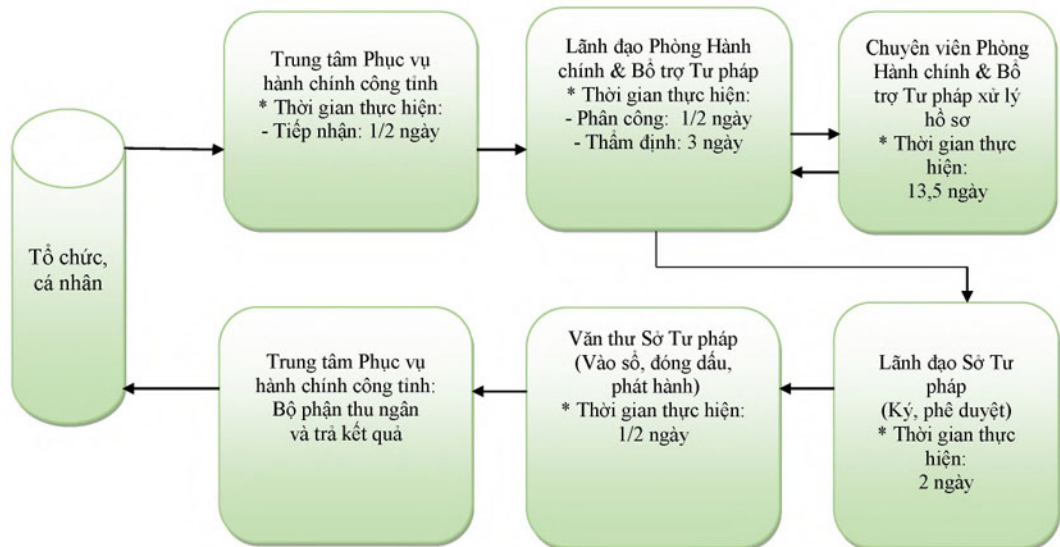
- Thời gian thực hiện: 20 ngày



2

Đăng ký hoạt động văn phòng giám định tư pháp.

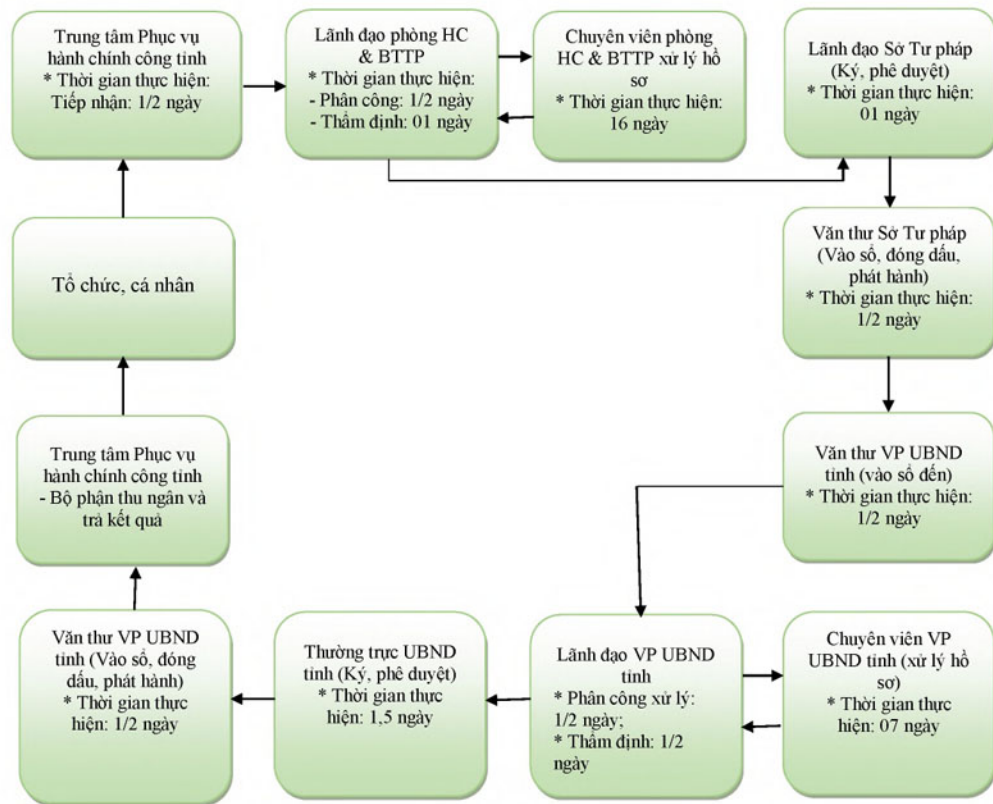
- Thời gian thực hiện: 20 ngày



3

Thay đổi, bổ sung lĩnh vực giám định của Văn phòng giám định tư pháp.

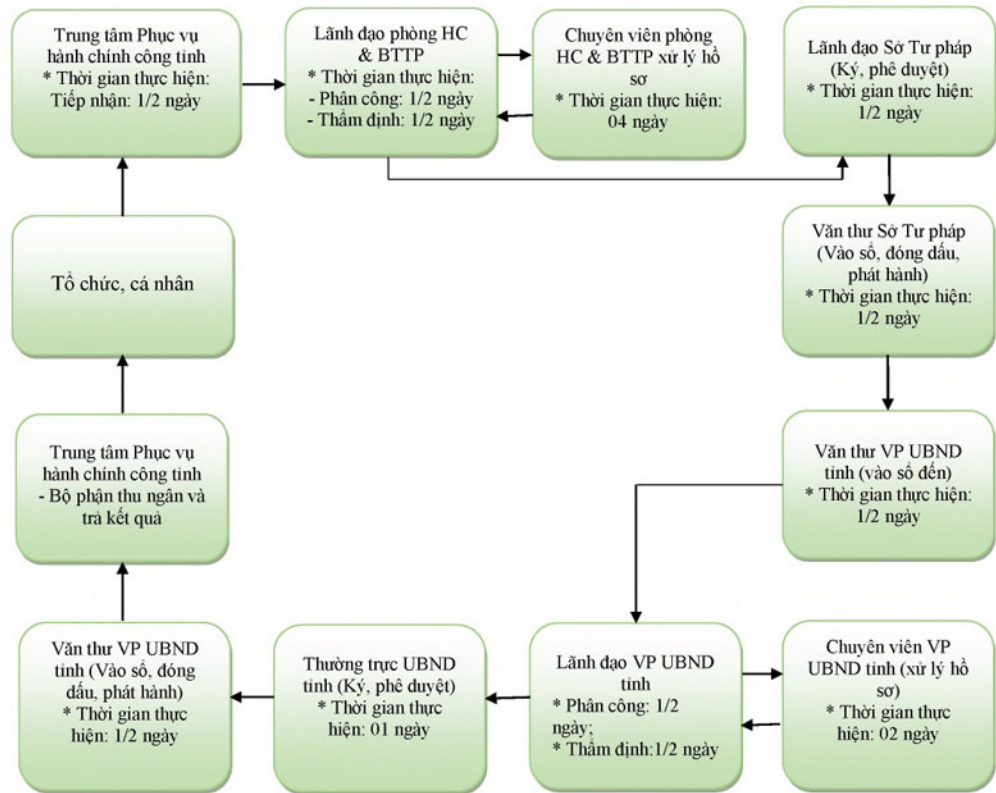
- Thời gian thực hiện: 30 ngày

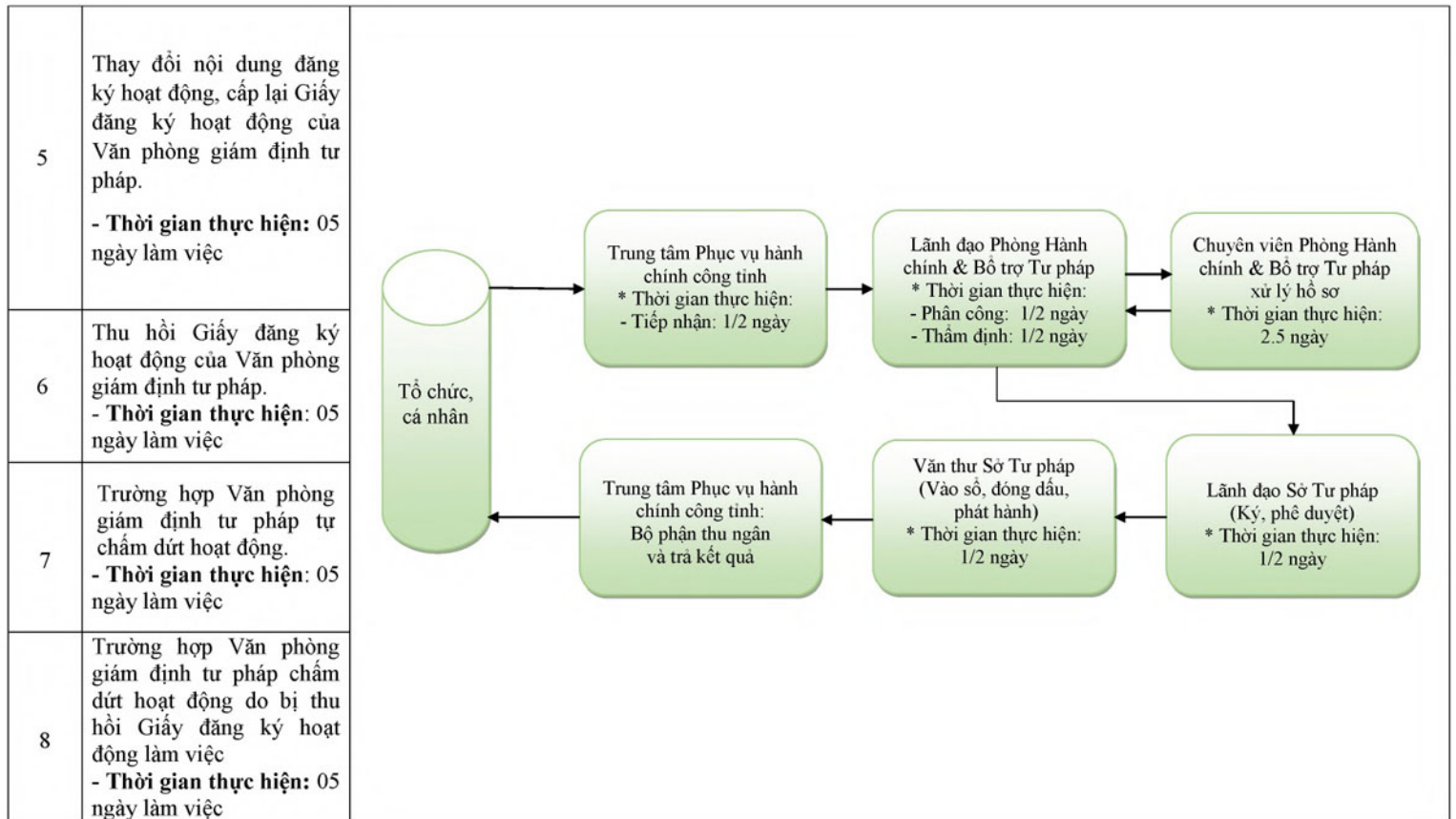


4

Chuyển đổi loại hình Văn phòng giám định tư pháp.

- Thời gian thực hiện: 11 ngày làm việc

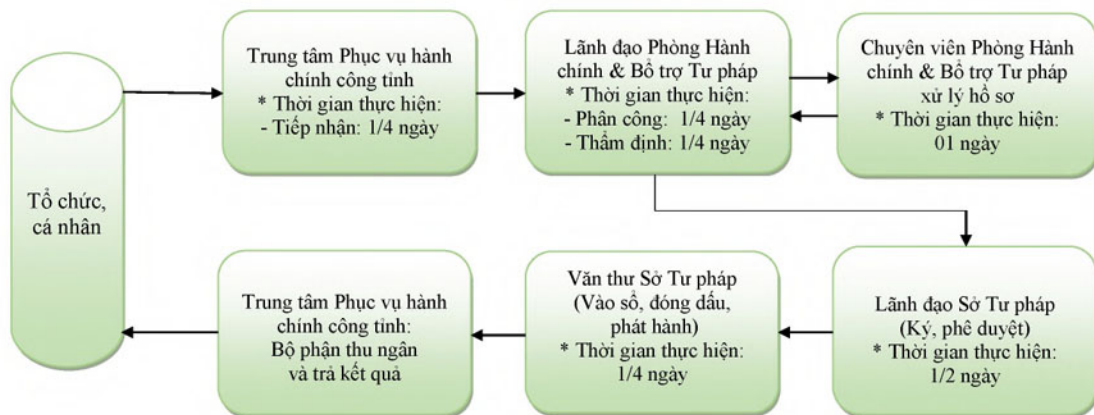




9

Cấp lại Giấy đăng ký hoạt động của Văn phòng giám định tư pháp trong trường hợp thay đổi tên gọi, địa chỉ trụ sở, người đại diện theo pháp luật, danh sách thành viên hợp danh của Văn phòng.

- **Thời gian thực hiện:**
2,5 ngày làm việc



V	Lĩnh vực hành nghề quản lý, thanh lý tài sản (Quản tài viên)	
1	<p>Đăng ký hành nghề quản lý, thanh lý tài sản với tư cách cá nhân.</p> <p>- Thời gian thực hiện: 3,5 ngày làm việc</p>	
2	<p>Thay đổi thành viên hợp danh của công ty hợp danh hoặc thay đổi chủ doanh nghiệp tư nhân của doanh nghiệp quản lý, thanh lý tài sản.</p> <p>- Thời gian thực hiện: 3,5 ngày làm việc</p>	<pre> graph LR A[Tổ chức, cá nhân] --> B[Trung tâm Phục vụ hành chính công tỉnh * Thời gian thực hiện: - Tiếp nhận: 1/4 ngày] B --> C[Lãnh đạo Phòng Hành chính & Hỗ trợ Tư pháp * Thời gian thực hiện: - Phân công: 1/4 ngày - Thẩm định: 1/4 ngày] C <--> D[Chuyên viên Phòng Hành chính & Hỗ trợ Tư pháp xử lý hồ sơ * Thời gian thực hiện: 02 ngày] C --> E[Lãnh đạo Sở Tư pháp (Ký, phê duyệt) * Thời gian thực hiện: 1/2 ngày] E --> F[Văn thư Sở Tư pháp (Vào sổ, đóng dấu, phát hành) * Thời gian thực hiện: 1/4 ngày] F --> G[Trung tâm Phục vụ hành chính công tỉnh: Bộ phận thu ngân và trả kết quả] G --> A </pre>
3	<p>Đăng ký hành nghề quản lý, thanh lý tài sản đối với doanh nghiệp quản lý, thanh lý tài sản.</p> <p>- Thời gian thực hiện: 3,5 ngày làm việc</p>	

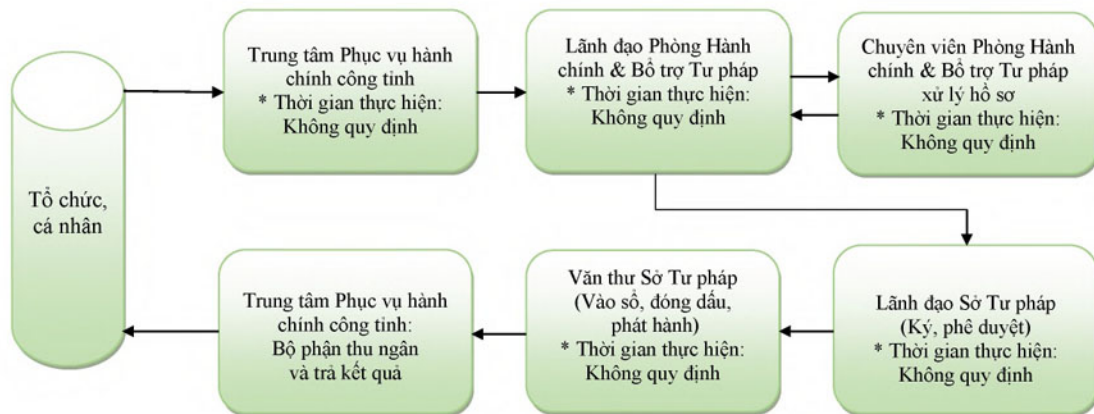
4	<p>Thay đổi thông tin đăng ký hành nghề của Quản tài viên.</p> <p>- Thời gian thực hiện: 03 ngày làm việc</p>	<pre> graph LR A[Tổ chức, cá nhân] --> B[Trung tâm Phục vụ hành chính công tỉnh * Thời gian thực hiện: - Tiếp nhận: 1/4 ngày] B --> C[Lãnh đạo Phòng Hành chính & Hỗ trợ Tư pháp * Thời gian thực hiện: - Phân công: 1/4 ngày - Thẩm định: 1/4 ngày] C --> D[Chuyên viên Phòng Hành chính & Hỗ trợ Tư pháp xử lý hồ sơ * Thời gian thực hiện: 1.5 ngày] </pre>
5	<p>Thay đổi thông tin đăng ký hành nghề của doanh nghiệp quản lý, thanh lý tài sản.</p> <p>- Thời gian thực hiện: 03 ngày làm việc</p>	<pre> graph LR A[Tổ chức, cá nhân] --> B[Trung tâm Phục vụ hành chính công tỉnh: Bộ phận thu ngân và trả kết quả] B --> C[Văn thư Sở Tư pháp (Vào sổ, đóng dấu, phát hành) * Thời gian thực hiện: 1/4 ngày] C --> D[Lãnh đạo Sở Tư pháp (Ký, phê duyệt) * Thời gian thực hiện: 1/2 ngày] E[Lãnh đạo Phòng Hành chính & Hỗ trợ Tư pháp] --> D </pre>

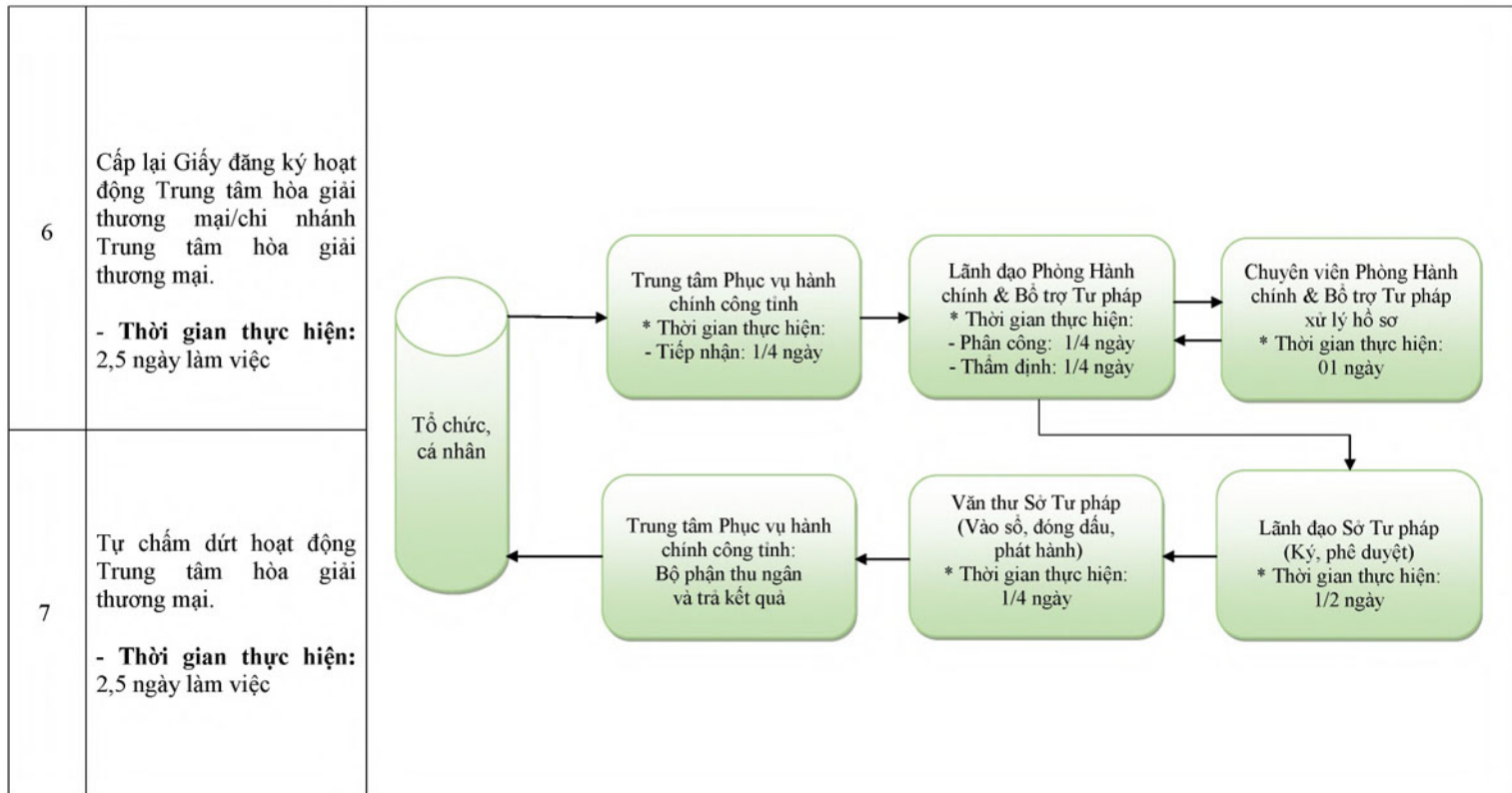
VI	Lĩnh vực Hòa giải thương mại		
1	Đăng ký hòa giải viên thương mại vụ việc. - Thời gian thực hiện: 3,5 ngày làm việc	<pre> graph LR A[Tổ chức, cá nhân] --> B[Trung tâm Phục vụ hành chính công tỉnh * Thời gian thực hiện: - Tiếp nhận: 1/4 ngày] B --> C[Lãnh đạo Phòng Hành chính & Hỗ trợ Tư pháp * Thời gian thực hiện: - Phân công: 1/4 ngày - Thẩm định: 1/4 ngày] C --> D[Chuyên viên Phòng Hành chính & Hỗ trợ Tư pháp xử lý hồ sơ * Thời gian thực hiện: 02 ngày] </pre>	
2	Thay đổi tên gọi của Trung tâm hòa giải thương mại. - Thời gian thực hiện: 3,5 ngày làm việc	<pre> graph LR A[Tổ chức, cá nhân] --> B[Trung tâm Phục vụ hành chính công tỉnh: Bộ phận thu ngân và trả kết quả] B --> C[Văn thư Sở Tư pháp (Vào sổ, đóng dấu, phát hành) * Thời gian thực hiện: 1/4 ngày] C --> D[Lãnh đạo Sở Tư pháp (Ký, phê duyệt) * Thời gian thực hiện: 1/2 ngày] E[] --> D </pre>	
3	Đăng ký hòa giải viên thương mại - Thời gian thực hiện: 7,5 ngày	<pre> graph LR A[Tổ chức, cá nhân] --> B[Trung tâm Phục vụ hành chính công tỉnh * Thời gian thực hiện: - Tiếp nhận: 1/2 ngày] B --> C[Lãnh đạo Phòng Hành chính & Hỗ trợ Tư pháp * Thời gian thực hiện: - Phân công: 1/2 ngày - Thẩm định: 1/2 ngày] C --> D[Chuyên viên Phòng Hành chính & Hỗ trợ Tư pháp xử lý hồ sơ * Thời gian thực hiện: 05 ngày] </pre>	
4	Thay đổi địa chỉ trụ sở của Trung tâm hòa giải thương mại từ tỉnh, thành phố trực thuộc Trung ương này sang tỉnh, thành phố trực thuộc Trung ương khác. - Thời gian thực hiện: 7,5 ngày	<pre> graph LR A[Tổ chức, cá nhân] --> B[Trung tâm Phục vụ hành chính công tỉnh: Bộ phận thu ngân và trả kết quả] B --> C[Văn thư Sở Tư pháp (Vào sổ, đóng dấu, phát hành) * Thời gian thực hiện: 1/2 ngày] C --> D[Lãnh đạo Sở Tư pháp (Ký, phê duyệt) * Thời gian thực hiện: 1/2 ngày] E[] --> D </pre>	

5

Thôi làm hòa giải viên thương mại vụ việc khởi danh sách hòa giải thương mại vụ việc của Sở Tư pháp.

- **Thời gian thực hiện:**
Không quy định



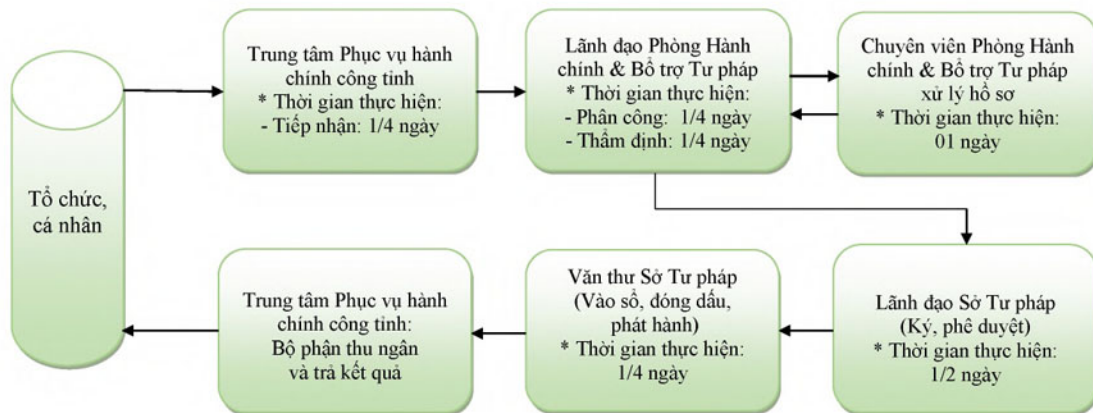


8	<p>Đăng ký hoạt động của Chi nhánh Trung tâm hòa giải thương mại.</p> <p>- Thời gian thực hiện: 05 ngày</p>	<pre> graph LR A[Tổ chức, cá nhân] --> B[Trung tâm Phục vụ hành chính công tỉnh * Thời gian thực hiện: - Tiếp nhận: 1/2 ngày] B --> C[Lãnh đạo Phòng Hành chính & Hỗ trợ Tư pháp * Thời gian thực hiện: - Phân công: 1/2 ngày - Thẩm định: 1/2 ngày] C --> D[Chuyên viên Phòng Hành chính & Hỗ trợ Tư pháp xử lý hồ sơ * Thời gian thực hiện: 2.5 ngày] D --> E[Lãnh đạo Sở Tư pháp (Ký, phê duyệt) * Thời gian thực hiện: 1/2 ngày] E --> F[Văn thư Sở Tư pháp (Vào sổ, đóng dấu, phát hành) * Thời gian thực hiện: 1/2 ngày] F --> G[Trung tâm Phục vụ hành chính công tỉnh: Bộ phận thu ngân và trả kết quả] G --> A </pre>
9	<p>Đăng ký hoạt động của chi nhánh tổ chức hòa giải thương mại nước ngoài tại Việt Nam.</p> <p>- Thời gian thực hiện: 05 ngày</p>	

10

Cấp lại Giấy đăng ký hoạt động của chi nhánh tổ chức hòa giải thương mại nước ngoài tại Việt Nam.

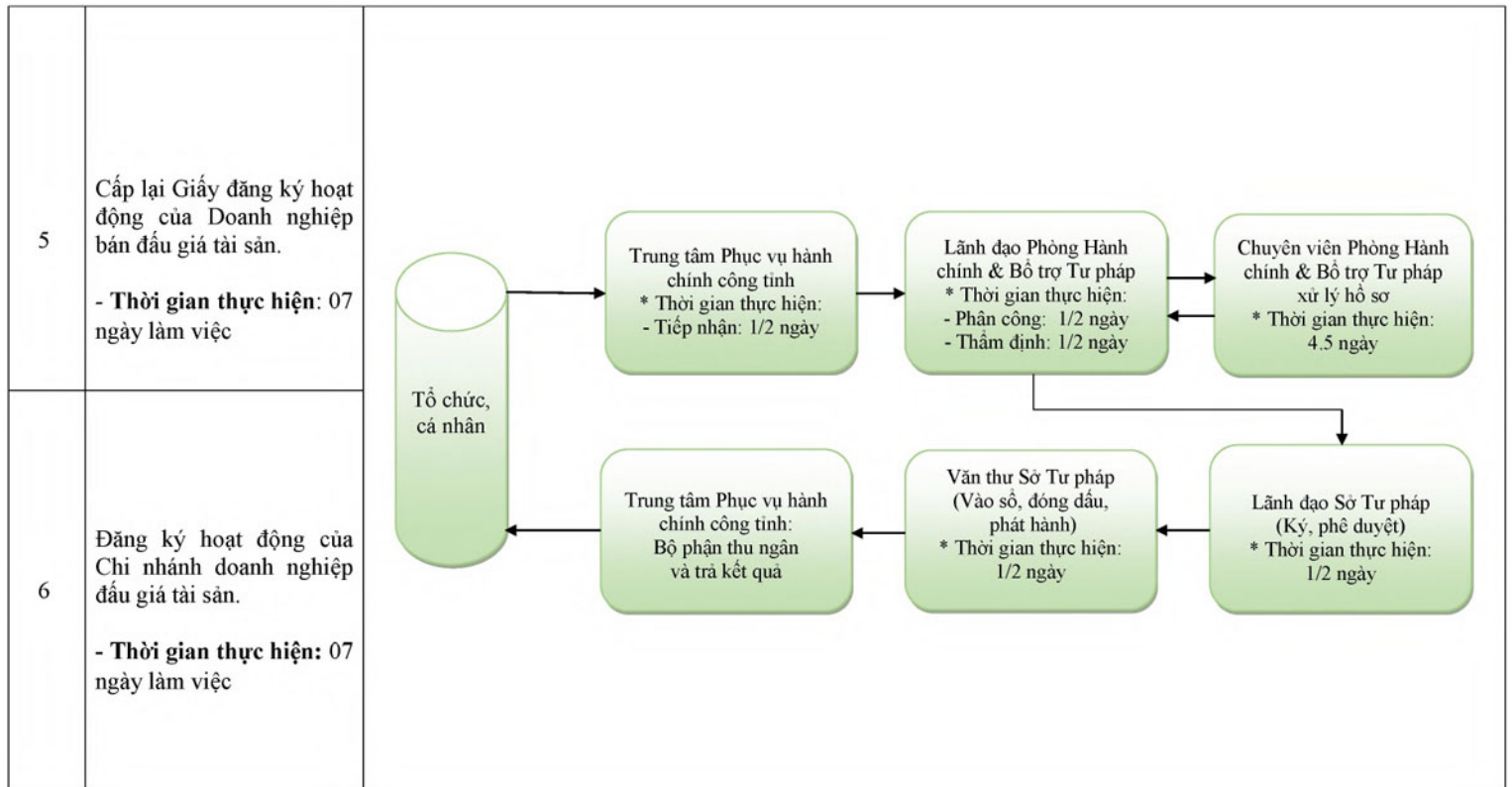
- **Thời gian thực hiện:**
2,5 ngày làm việc



11	<p>Thay đổi tên gọi, Trưởng chi nhánh của chi nhánh, văn phòng đại diện của tổ chức hòa giải thương mại nước ngoài tại Việt Nam.</p> <p>- Thời gian thực hiện: 03 ngày làm việc</p>	
12	<p>Thay đổi địa chỉ trụ sở của chi nhánh tổ chức hòa giải thương mại nước ngoài tại Việt Nam từ tỉnh, thành phố.</p> <p>- Thời gian thực hiện: 03 ngày làm việc</p>	<pre> graph LR A[Tổ chức, cá nhân] --> B[Trung tâm Phục vụ hành chính công tỉnh * Thời gian thực hiện: - Tiếp nhận: 1/4 ngày] B --> C[Lãnh đạo Phòng Hành chính & Hỗ trợ Tư pháp * Thời gian thực hiện: - Phân công: 1/4 ngày - Thẩm định: 1/4 ngày] C --> D[Chuyên viên Phòng Hành chính & Hỗ trợ Tư pháp xử lý hồ sơ * Thời gian thực hiện: 1.5 ngày] D --> E[Lãnh đạo Sở Tư pháp (Ký, phê duyệt) * Thời gian thực hiện: 1/2 ngày] E --> F[Văn thư Sở Tư pháp (Vào sổ, đóng dấu, phát hành) * Thời gian thực hiện: 1/4 ngày] F --> G[Trung tâm Phục vụ hành chính công tỉnh: Bộ phận thu ngân và trả kết quả] G --> A </pre>
13	<p>Chấm dứt hoạt động chi nhánh của tổ chức hòa giải thương mại nước ngoài tại Việt Nam.</p> <p>- Thời gian thực hiện: 03 ngày làm việc</p>	

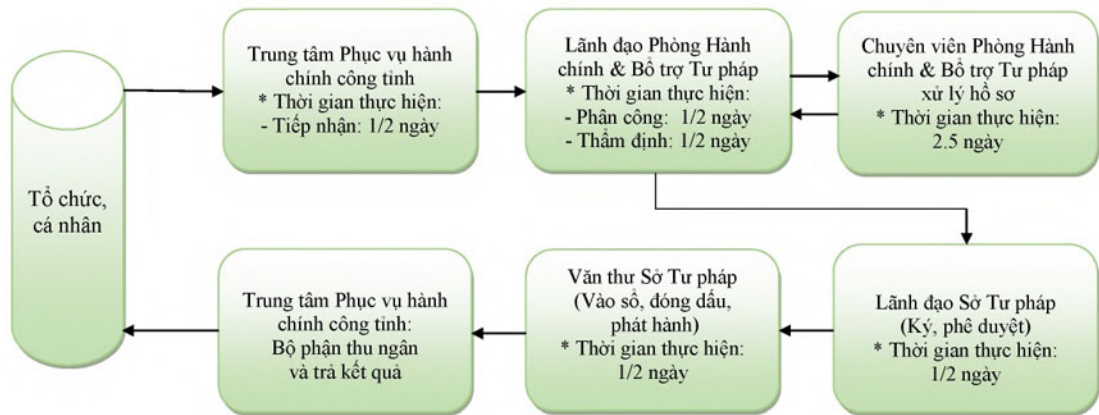
VII	Lĩnh vực Đấu giá tài sản	
1	<p>Cấp lại Thẻ đấu giá viên.</p> <p>- Thời gian thực hiện: 03 ngày làm việc</p>	<pre> graph LR A[Tổ chức, cá nhân] --> B[Trung tâm Phục vụ hành chính công tỉnh * Thời gian thực hiện: - Tiếp nhận: 1/4 ngày] B --> C[Lãnh đạo Phòng Hành chính & Hỗ trợ Tư pháp * Thời gian thực hiện: - Phân công: 1/4 ngày - Thẩm định: 1/4 ngày] C --> D[Chuyên viên Phòng Hành chính & Hỗ trợ Tư pháp xử lý hồ sơ * Thời gian thực hiện: 1.5 ngày] D --> E[Lãnh đạo Sở Tư pháp (Ký, phê duyệt) * Thời gian thực hiện: 1/2 ngày] E --> F[Văn thư Sở Tư pháp (Vào sổ, đóng dấu, phát hành) * Thời gian thực hiện: 1/4 ngày] F --> G[Trung tâm Phục vụ hành chính công tỉnh: Bộ phận thu ngân và trả kết quả] G --> A </pre>

2	Đăng ký hoạt động của doanh nghiệp đấu giá tài sản. - Thời gian thực hiện: 5 ngày làm việc	<pre> graph LR A[Tổ chức, cá nhân] --> B[Trung tâm Phục vụ hành chính công tỉnh * Thời gian thực hiện: - Tiếp nhận: 1/2 ngày] B --> C[Lãnh đạo Phòng Hành chính & Hỗ trợ Tư pháp * Thời gian thực hiện: - Phân công: 1/2 ngày - Thẩm định: 1/2 ngày] C <--> D[Chuyên viên Phòng Hành chính & Hỗ trợ Tư pháp xử lý hồ sơ * Thời gian thực hiện: 2.5 ngày] C --> E[Lãnh đạo Sở Tư pháp (Ký, phê duyệt) * Thời gian thực hiện: 1/2 ngày] E --> F[Văn thư Sở Tư pháp (Vào sổ, đóng dấu, phát hành) * Thời gian thực hiện: 1/2 ngày] F --> G[Trung tâm Phục vụ hành chính công tỉnh: Bộ phận thu ngân và trả kết quả] G --> A </pre>
2	Thay đổi nội dung đăng ký hoạt động của doanh nghiệp đấu giá tài sản. - Thời gian thực hiện: 05 ngày làm việc	
4	Cấp Thẻ đấu giá viên. - Thời gian thực hiện: 05 ngày làm việc	



Đăng ký tham dự kiểm tra
kết quả tập sự hành nghề
đầu giá tài sản

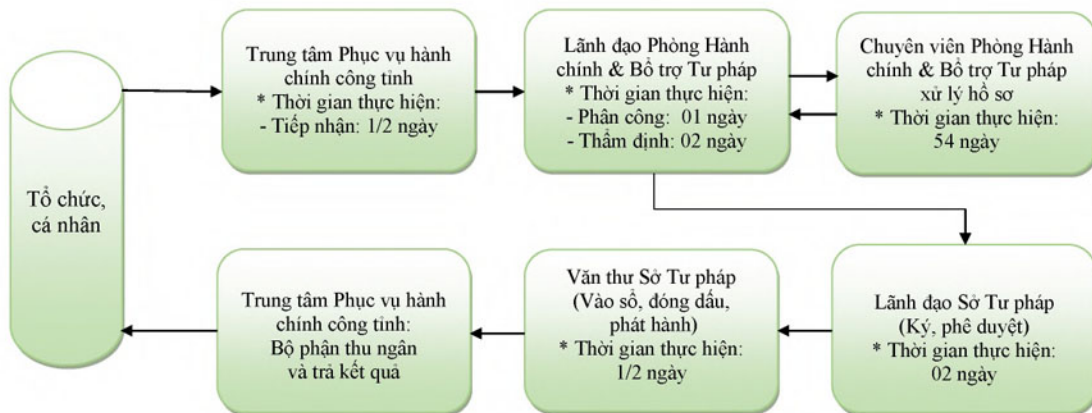
- Thời gian thực hiện: 05
ngày làm việc



8

Phê duyệt đủ điều kiện thực hiện hình thức đấu giá trực tuyến

- Thời gian thực hiện: 60 ngày

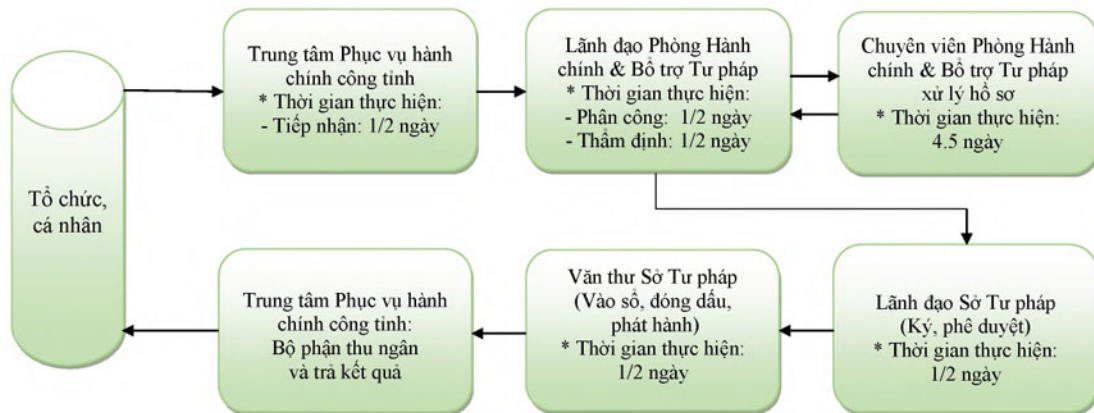


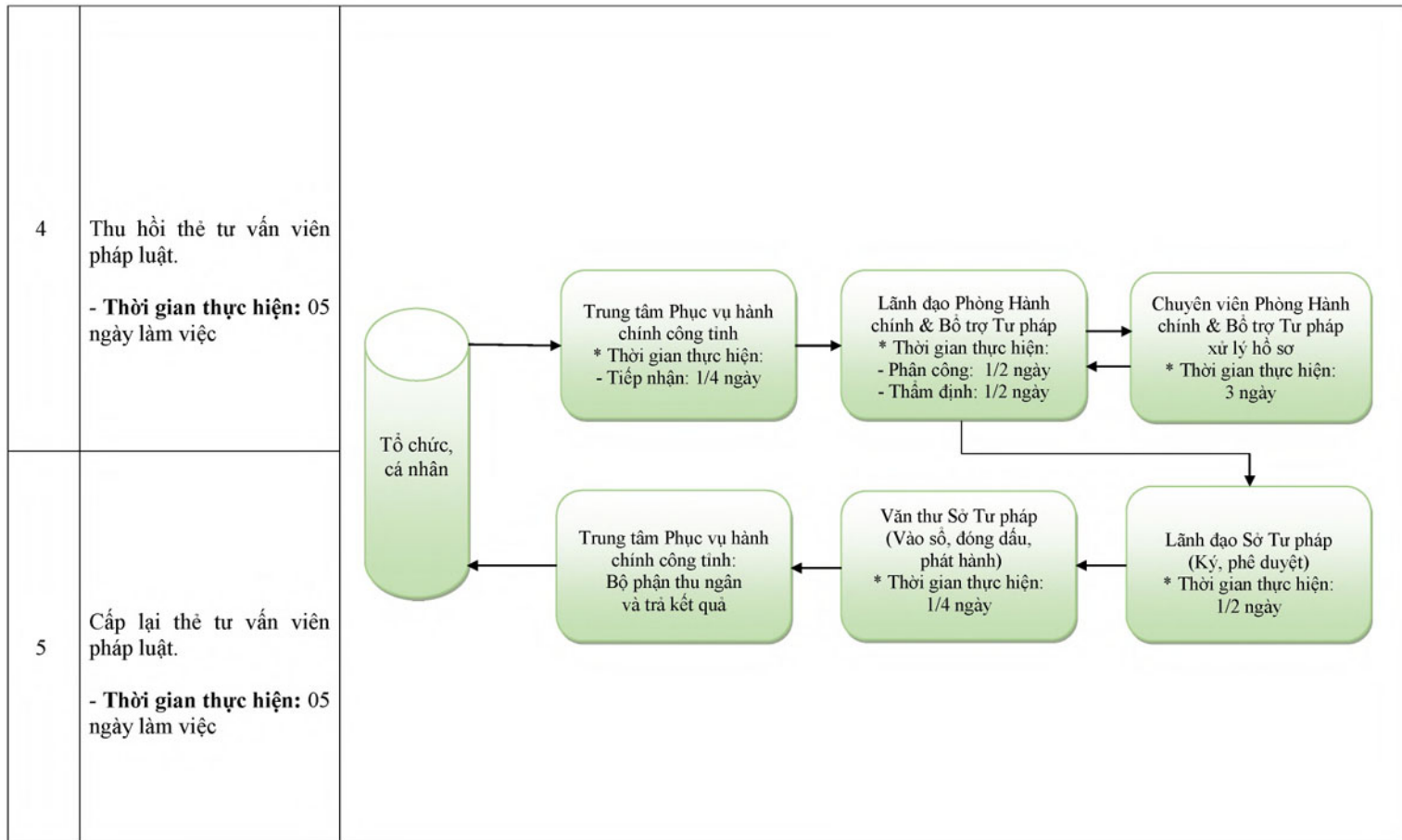
VII	Lĩnh vực Tư vấn pháp luật	
1	<p>Đăng ký hoạt động của Trung tâm tư vấn pháp luật.</p> <p>- Thời gian thực hiện: 2,5 ngày làm việc</p>	<pre> graph LR A[Tổ chức, cá nhân] --> B[Trung tâm Phục vụ hành chính công tỉnh * Thời gian thực hiện: - Tiếp nhận: 1/4 ngày] B --> C[Lãnh đạo Phòng Hành chính & Hỗ trợ Tư pháp * Thời gian thực hiện: - Phân công: 1/4 ngày - Thẩm định: 1/4 ngày] C --> D[Chuyên viên Phòng Hành chính & Hỗ trợ Tư pháp xử lý hồ sơ * Thời gian thực hiện: 01 ngày] D --> E[Lãnh đạo Sở Tư pháp (Ký, phê duyệt) * Thời gian thực hiện: 1/2 ngày] E --> F[Văn thư Sở Tư pháp (Vào sổ, đóng dấu, phát hành) * Thời gian thực hiện: 1/4 ngày] F --> G[Trung tâm Phục vụ hành chính công tỉnh: Bộ phận thu ngân và trả kết quả] G --> A </pre>
2	<p>Đăng ký hoạt động cho chi nhánh của Trung tâm tư vấn pháp luật.</p> <p>- Thời gian thực hiện: 2,5 ngày làm việc</p>	

3

Thay đổi nội dung đăng ký hoạt động của Trung tâm tư vấn pháp luật, chi nhánh.

- **Thời gian thực hiện:** 07 ngày làm việc

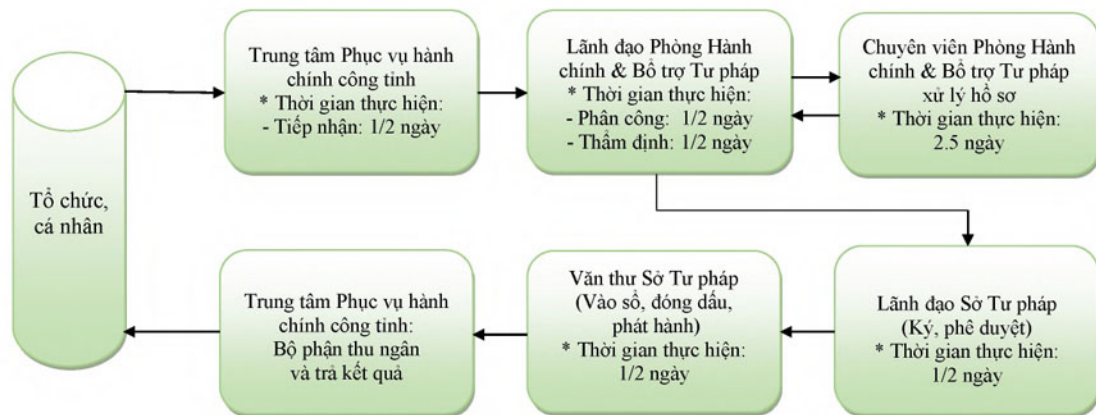




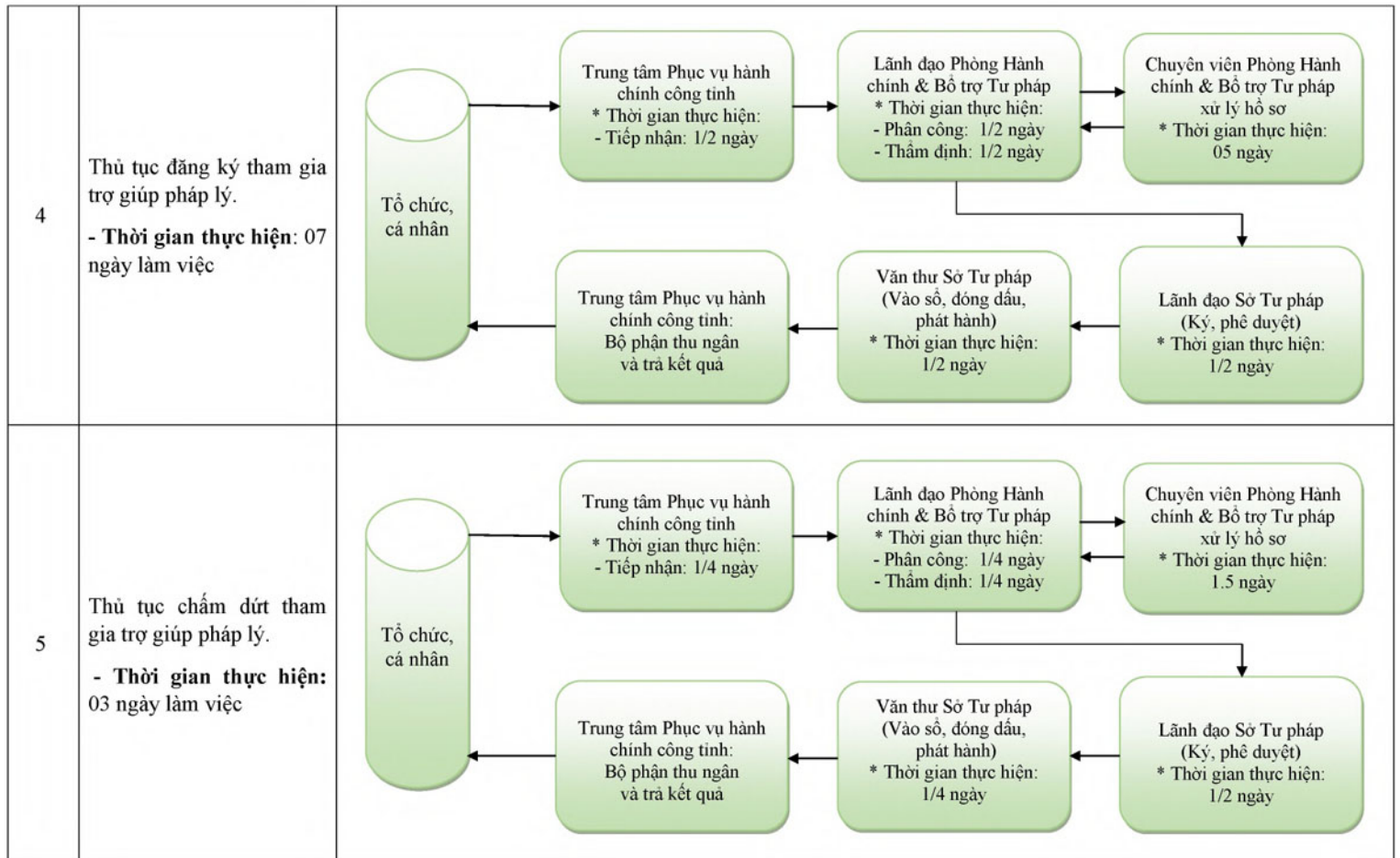
6

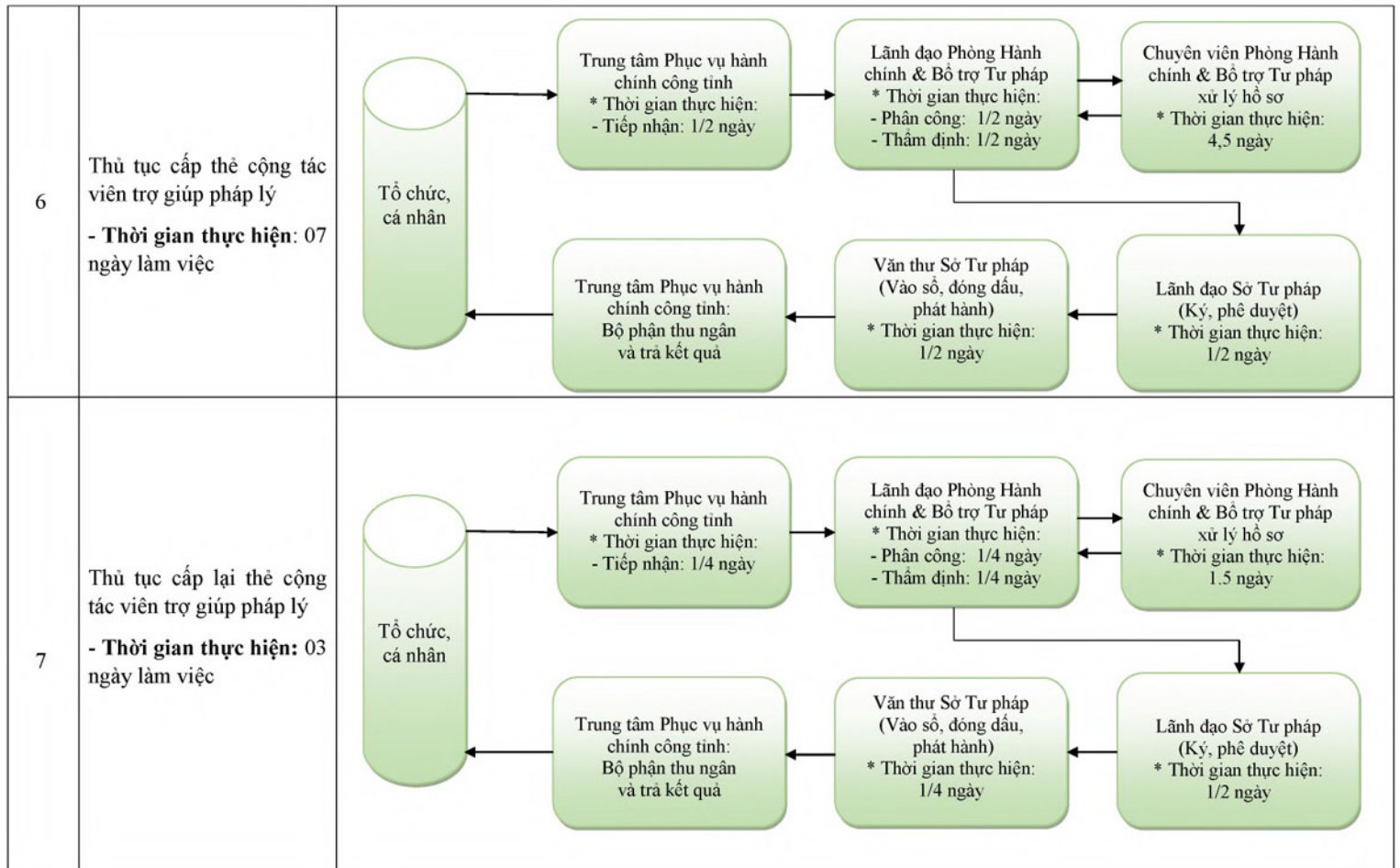
Cấp thẻ tư vấn viên pháp luật.

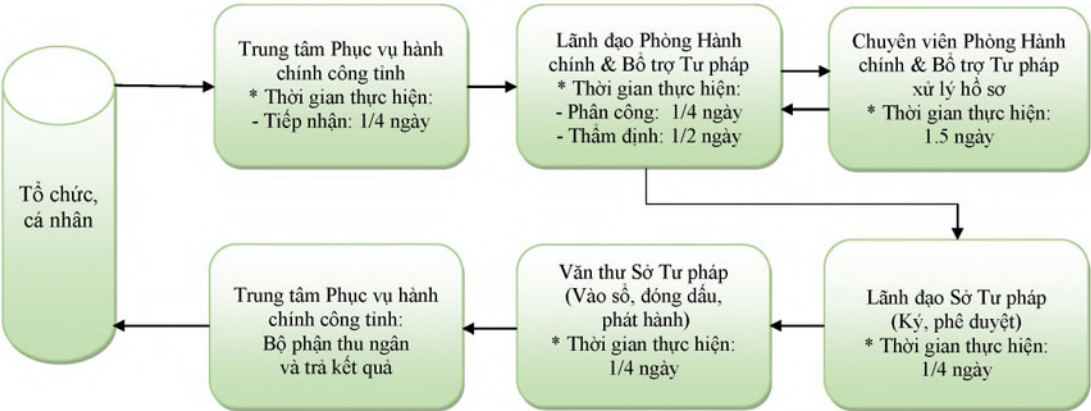
- Thời gian thực hiện: 05 ngày làm việc



IX	Lĩnh vực Trợ giúp pháp lý	
1	<p>Thủ tục lựa chọn, ký hợp đồng với tổ chức hành nghề luật sư, tổ chức tư vấn pháp luật.</p> <p>- Thời gian thực hiện: 7,5 ngày làm việc</p>	<pre> graph LR A[Tổ chức, cá nhân] --> B[Trung tâm Phục vụ hành chính công tỉnh * Thời gian thực hiện: - Tiếp nhận: 1/2 ngày] B --> C[Lãnh đạo Phòng Hành chính & Hỗ trợ Tư pháp * Thời gian thực hiện: - Phân công: 1/2 ngày - Thẩm định: 1/2 ngày] C --> D[Chuyên viên Phòng Hành chính & Hỗ trợ Tư pháp xử lý hồ sơ * Thời gian thực hiện: 05 ngày] D --> E[Lãnh đạo Sở Tư pháp (Ký, phê duyệt) * Thời gian thực hiện: 1/2 ngày] E --> F[Văn thư Sở Tư pháp (Vào sổ, đóng dấu, phát hành) * Thời gian thực hiện: 1/2 ngày] F --> G[Trung tâm Phục vụ hành chính công tỉnh: Bộ phận thu ngân và trả kết quả] G --> A </pre>
2	<p>Thủ tục cấp lại Giấy đăng ký tham gia trợ giúp pháp lý.</p> <p>- Thời gian thực hiện: 05 ngày làm việc</p>	<pre> graph LR A[Tổ chức, cá nhân] --> B[Trung tâm Phục vụ hành chính công tỉnh * Thời gian thực hiện: - Tiếp nhận: 1/2 ngày] B --> C[Lãnh đạo Phòng Hành chính & Hỗ trợ Tư pháp * Thời gian thực hiện: - Phân công: 1/2 ngày - Thẩm định: 1/2 ngày] C --> D[Chuyên viên Phòng Hành chính & Hỗ trợ Tư pháp xử lý hồ sơ * Thời gian thực hiện: 2.5 ngày] D --> E[Lãnh đạo Sở Tư pháp (Ký, phê duyệt) * Thời gian thực hiện: 1/2 ngày] E --> F[Văn thư Sở Tư pháp (Vào sổ, đóng dấu, phát hành) * Thời gian thực hiện: 1/2 ngày] F --> G[Trung tâm Phục vụ hành chính công tỉnh: Bộ phận thu ngân và trả kết quả] G --> A </pre>
3	<p>Thủ tục thay đổi nội dung Giấy đăng ký tham gia trợ giúp pháp lý.</p> <p>- Thời gian thực hiện: 05 ngày làm việc</p>	<pre> graph LR A[Tổ chức, cá nhân] --> B[Trung tâm Phục vụ hành chính công tỉnh * Thời gian thực hiện: - Tiếp nhận: 1/2 ngày] B --> C[Lãnh đạo Phòng Hành chính & Hỗ trợ Tư pháp * Thời gian thực hiện: - Phân công: 1/2 ngày - Thẩm định: 1/2 ngày] C --> D[Chuyên viên Phòng Hành chính & Hỗ trợ Tư pháp xử lý hồ sơ * Thời gian thực hiện: 2.5 ngày] D --> E[Lãnh đạo Sở Tư pháp (Ký, phê duyệt) * Thời gian thực hiện: 1/2 ngày] E --> F[Văn thư Sở Tư pháp (Vào sổ, đóng dấu, phát hành) * Thời gian thực hiện: 1/2 ngày] F --> G[Trung tâm Phục vụ hành chính công tỉnh: Bộ phận thu ngân và trả kết quả] G --> A </pre>



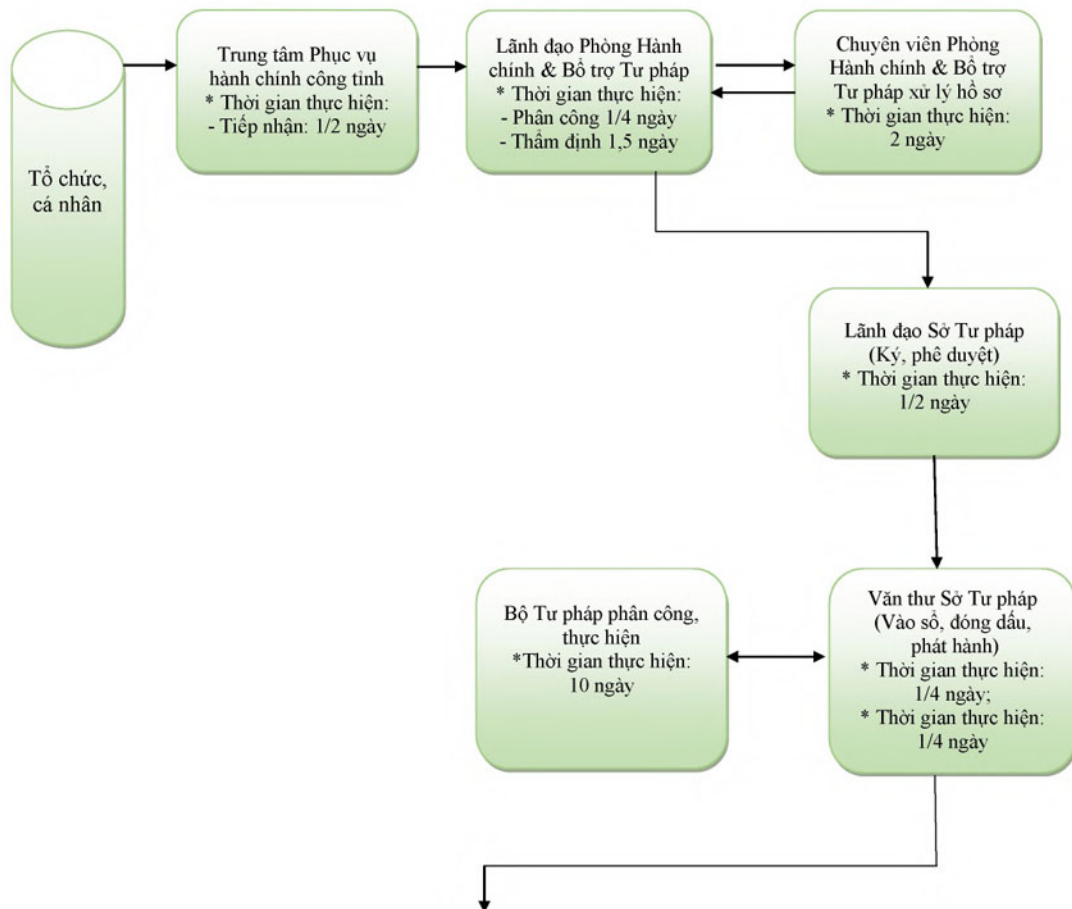


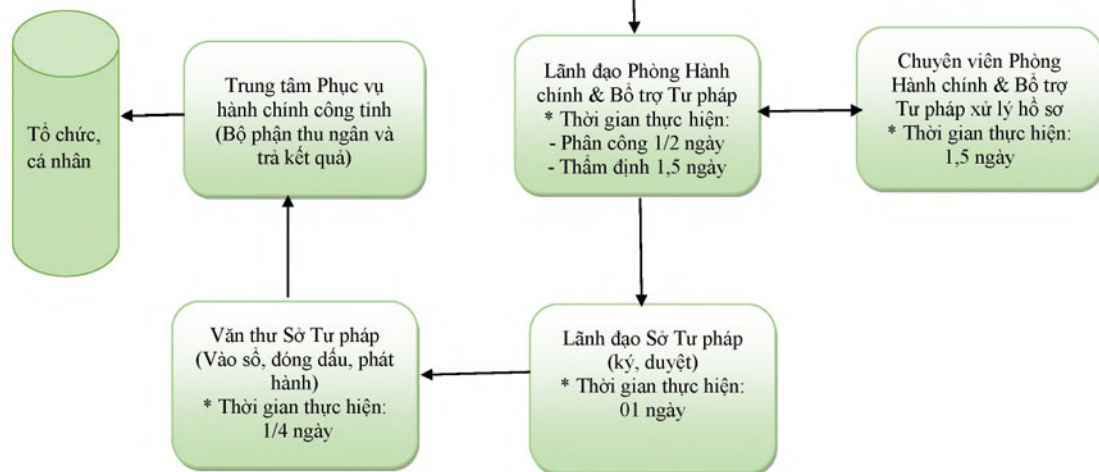
X	Lĩnh vực quốc tịch
1	<p>Thủ tục cấp Giấy xác nhận là người gốc Việt Nam.</p> <p>- Thời gian thực hiện: 03 ngày làm việc</p>  <pre> graph LR A[Tổ chức, cá nhân] --> B[Trung tâm Phục vụ hành chính công tỉnh * Thời gian thực hiện: - Tiếp nhận: 1/4 ngày] B --> C[Lãnh đạo Phòng Hành chính & Hỗ trợ Tư pháp * Thời gian thực hiện: - Phân công: 1/4 ngày - Thẩm định: 1/2 ngày] C <--> D[Chuyên viên Phòng Hành chính & Hỗ trợ Tư pháp xử lý hồ sơ * Thời gian thực hiện: 1.5 ngày] C --> E[Lãnh đạo Sở Tư pháp (Ký, phê duyệt) * Thời gian thực hiện: 1/4 ngày] E --> F[Văn thư Sở Tư pháp (Vào sổ, đóng dấu, phát hành) * Thời gian thực hiện: 1/4 ngày] F --> G[Trung tâm Phục vụ hành chính công tỉnh: Bộ phận thu ngân và trả kết quả] G --> A </pre>

2

2.1. Thủ tục cấp Giấy xác nhận có quốc tịch Việt Nam ở trong nước (trường hợp có giấy tờ chứng minh quốc tịch Việt Nam.)

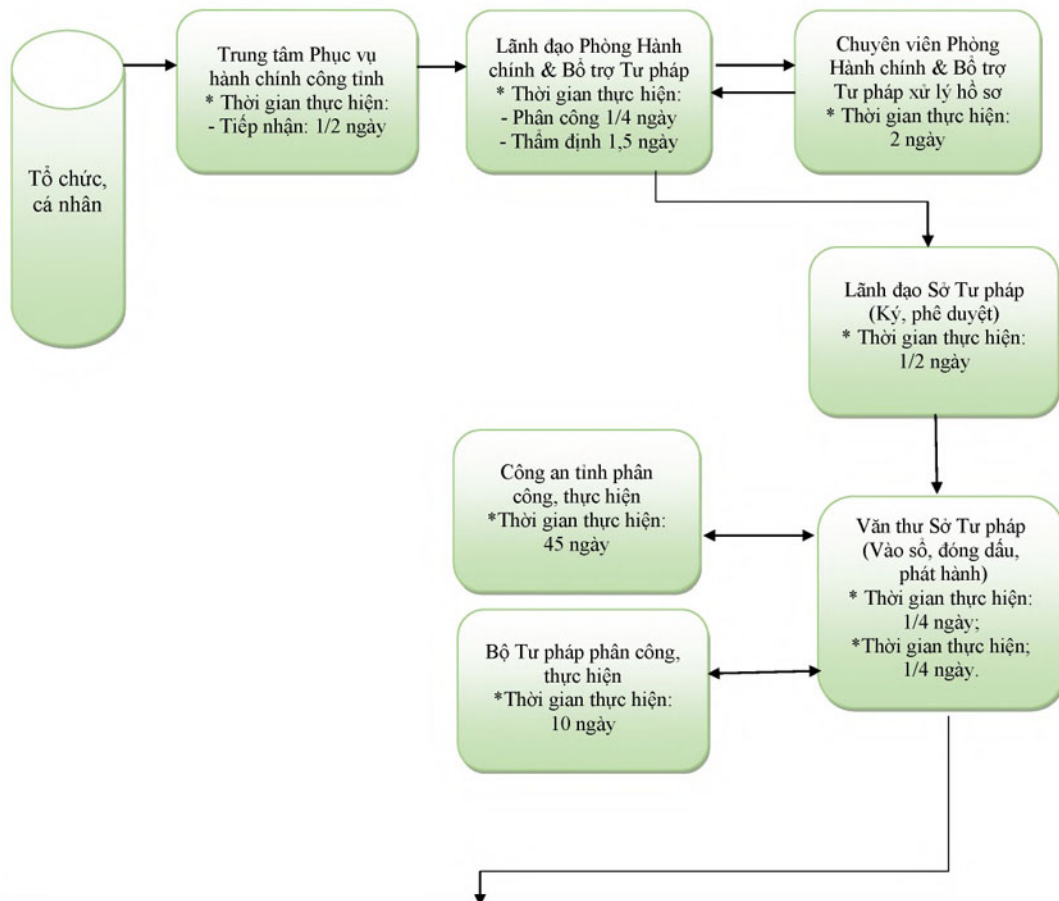
- Thời gian thực hiện: 20 ngày làm việc

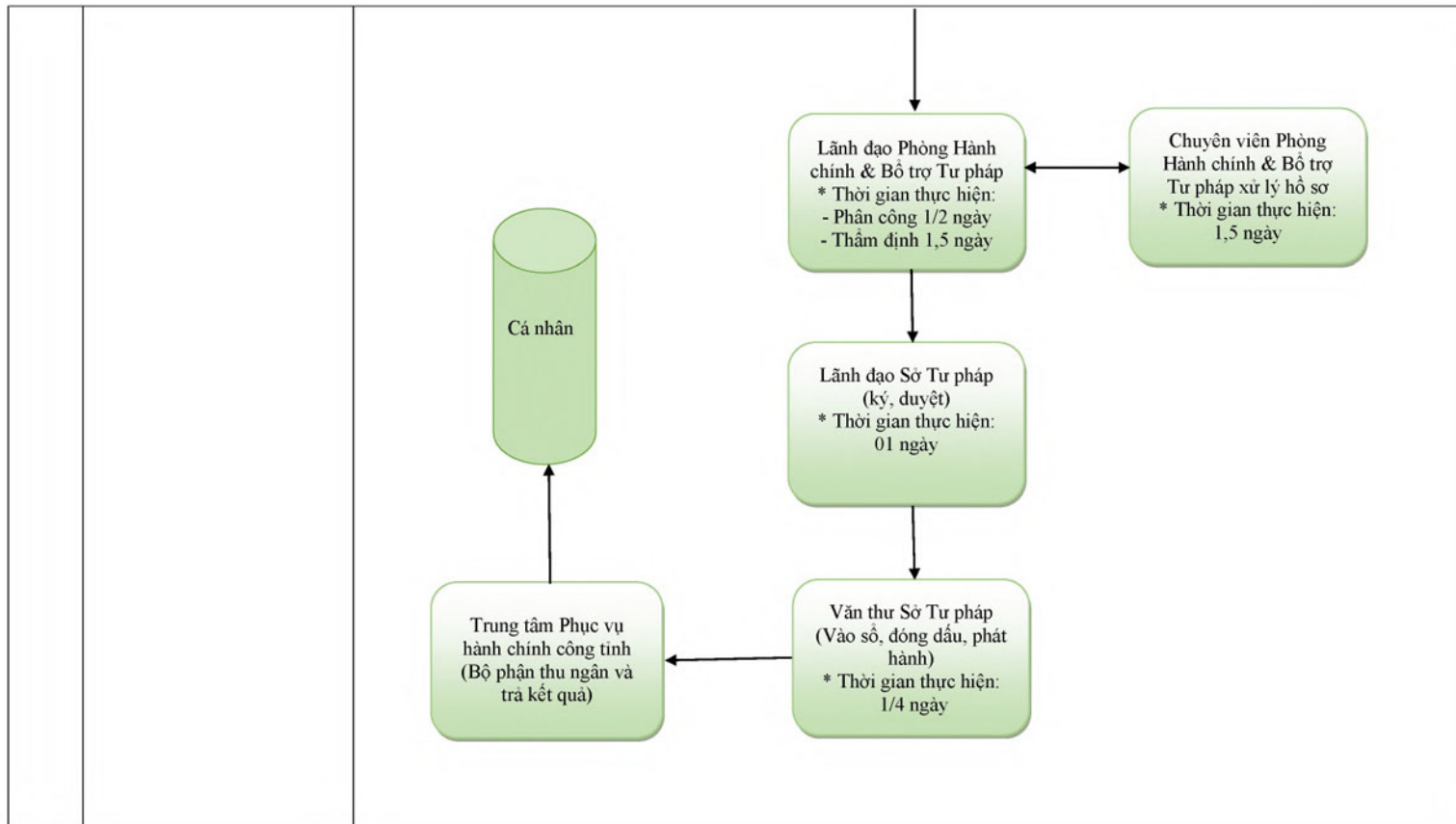




2.2. Thủ tục cấp Giấy xác nhận có quốc tịch Việt Nam ở trong nước (trường hợp không có giấy tờ chứng minh quốc tịch Việt Nam.)

- Thời gian thực hiện: 55 ngày làm việc

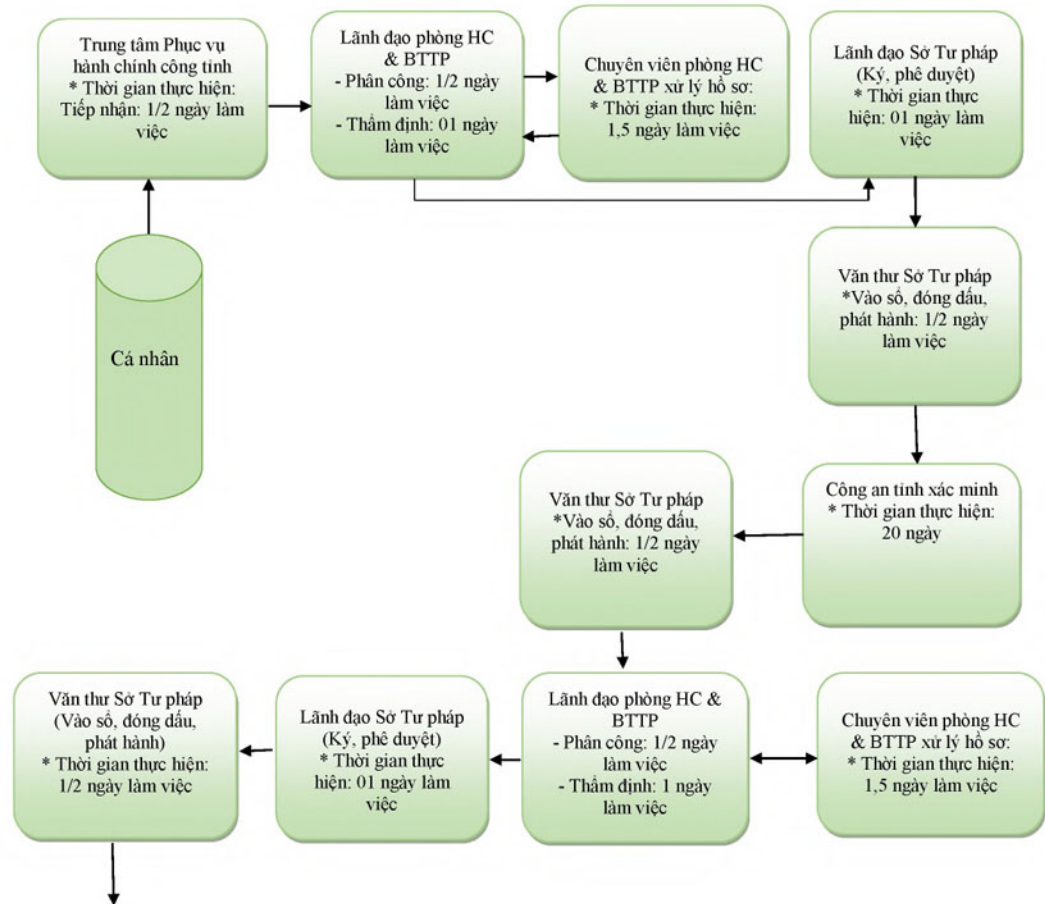


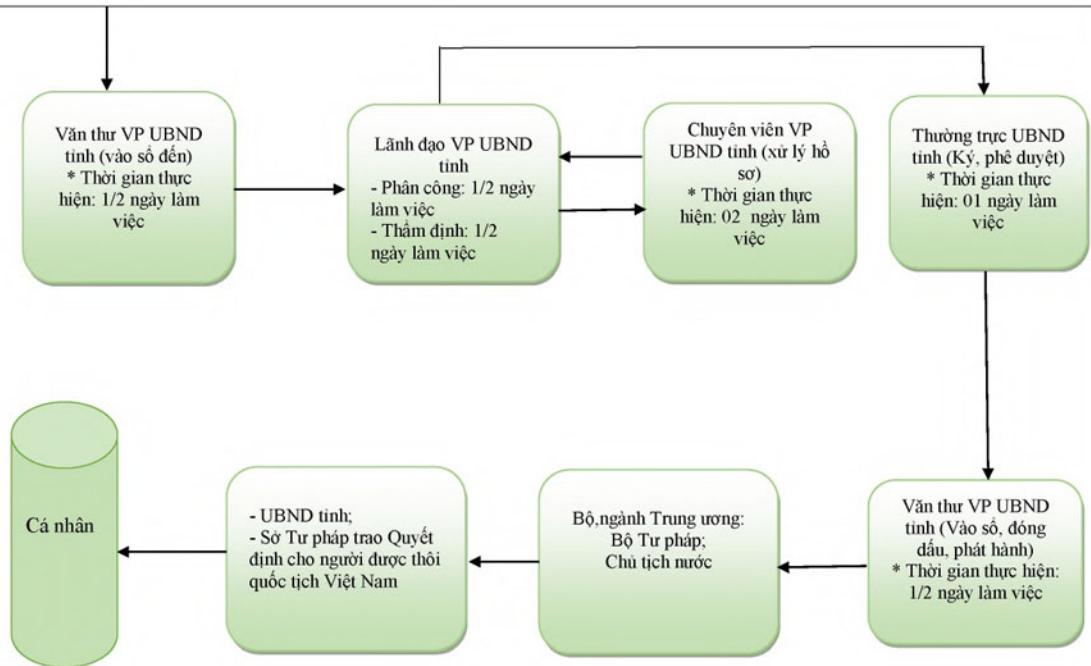


3

Thủ tục thôi quốc tịch Việt Nam ở trong nước

- **Thời gian thực hiện:** 75 ngày là thời gian thực tế giải quyết hồ sơ tại các cơ quan có thẩm quyền, trong đó thời gian giải quyết hồ sơ tại tỉnh là 35 ngày làm việc.

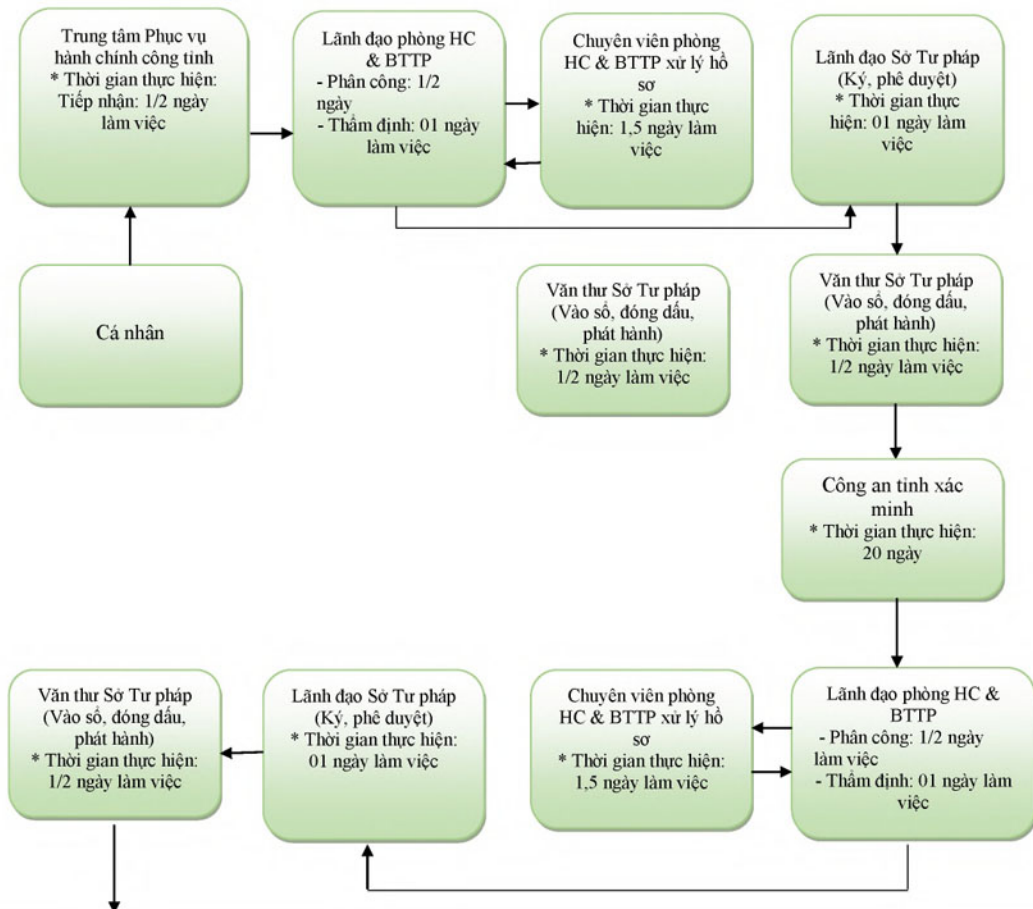


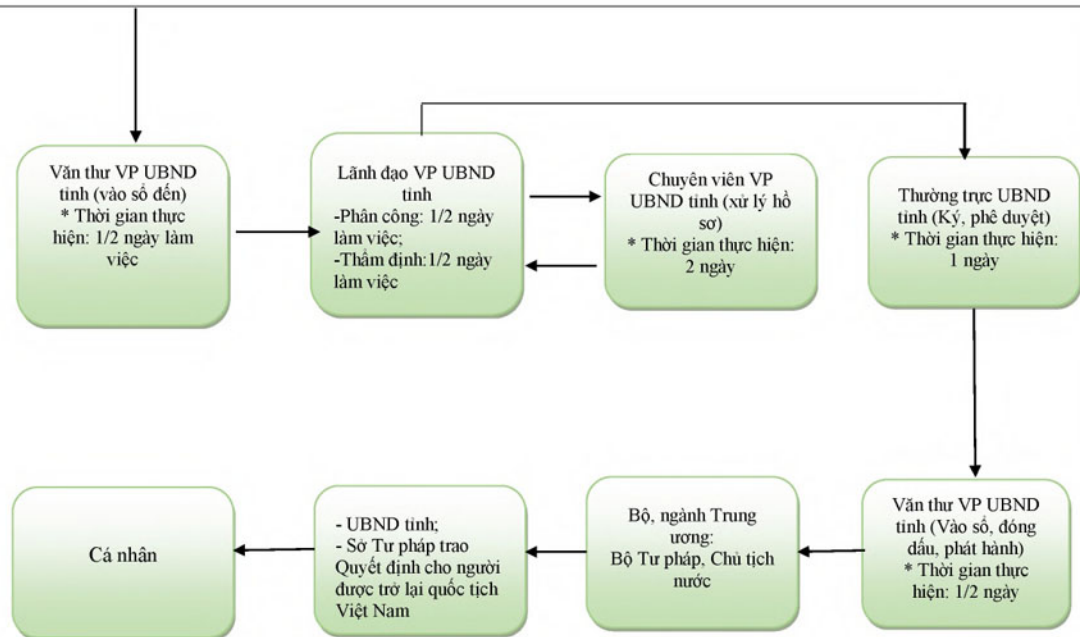


4

Thủ tục trở lại quốc tịch Việt Nam ở trong nước

- **Thời gian thực hiện:** 85 ngày là thời gian thực tế giải quyết hồ sơ tại các cơ quan có thẩm quyền, trong đó thời gian giải quyết hồ sơ tại tỉnh là 35 ngày làm việc.

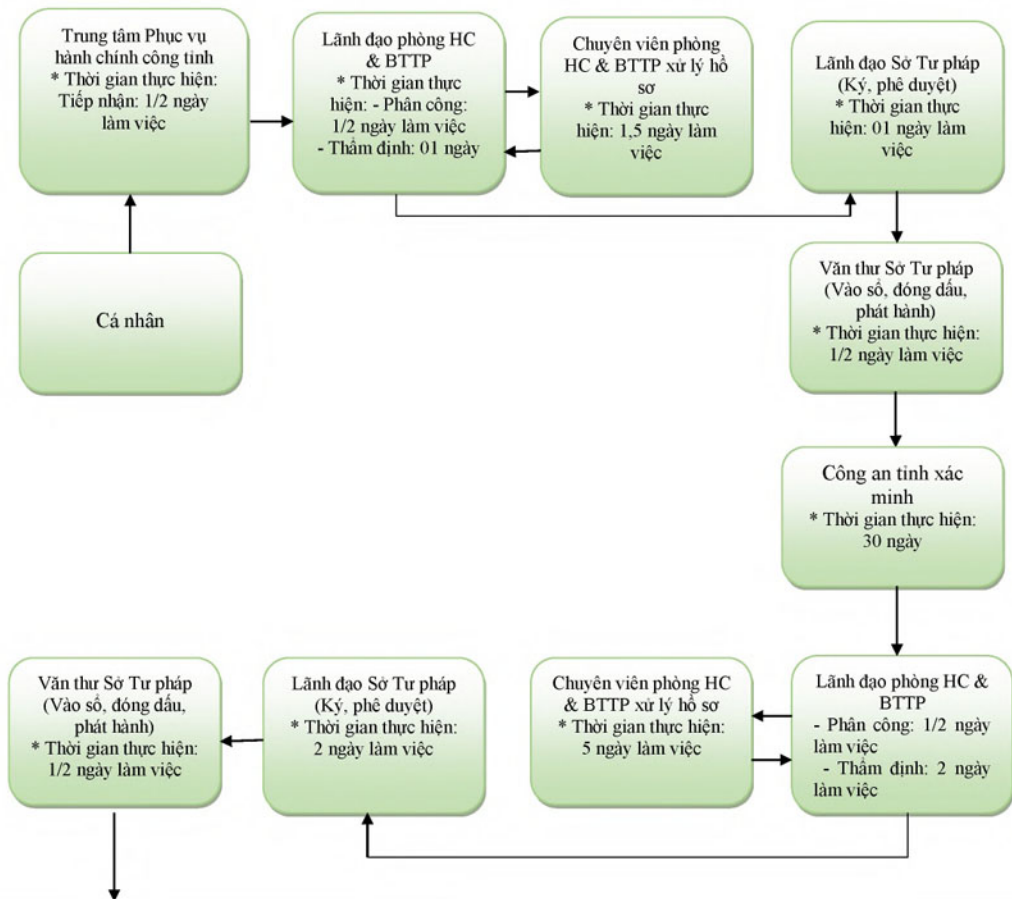


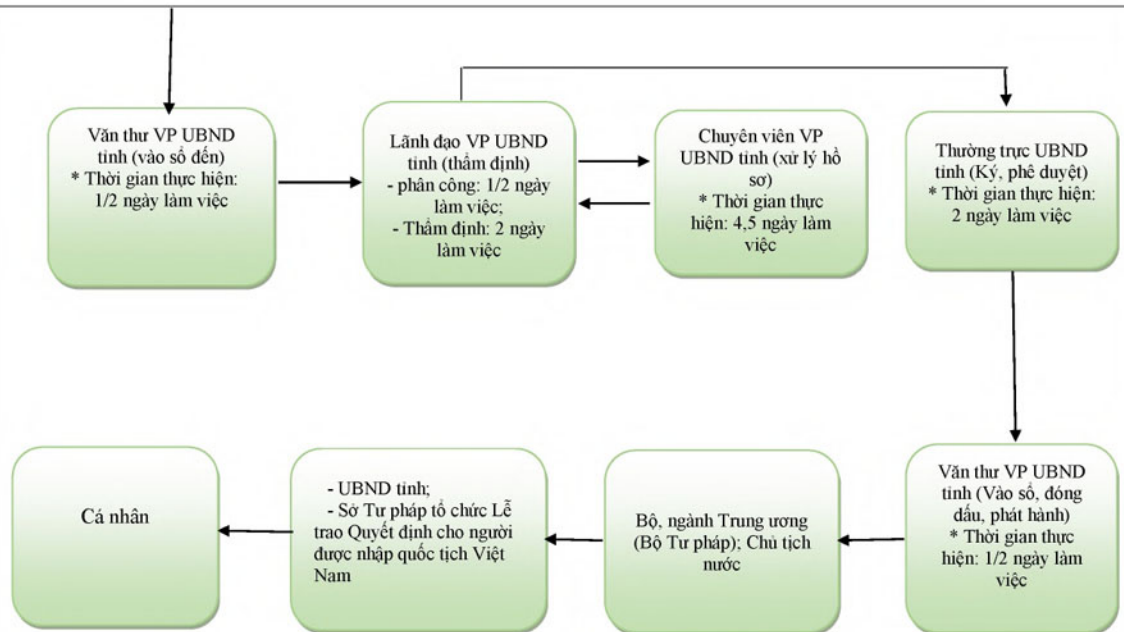


5

Thủ tục nhập quốc tịch Việt Nam

- **Thời gian thực hiện:** 115 ngày là thời gian thực tế giải quyết hồ sơ tại các cơ quan có thẩm quyền, trong đó thời gian giải quyết hồ sơ tại tỉnh là 55 ngày làm việc.





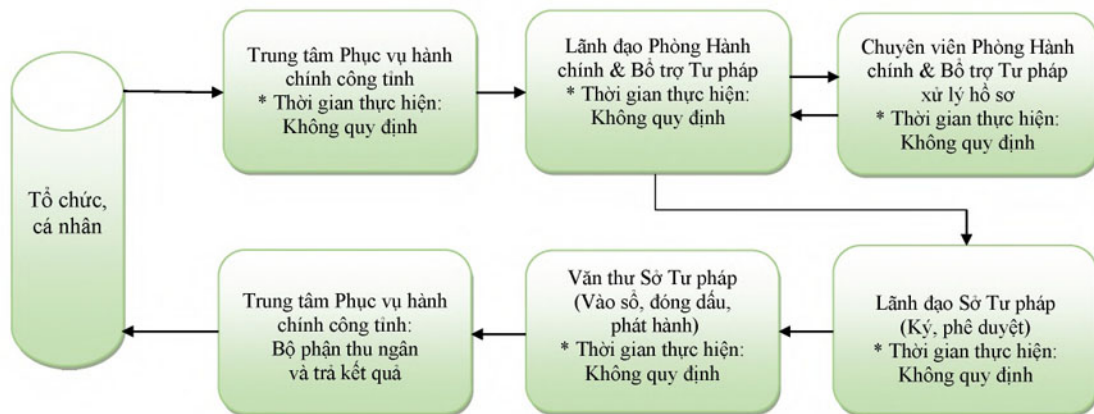
XI	Lĩnh vực Bồi thường NN	
1	<p>Xác định cơ quan giải quyết bồi thường.</p> <p>- Thời gian thực hiện: 05 ngày làm việc</p>	<pre> graph LR A[Tổ chức, cá nhân] --> B[Trung tâm Phục vụ hành chính công tỉnh * Thời gian thực hiện: - Tiếp nhận: 1/2 ngày] B --> C[Lãnh đạo Phòng Hành chính & Hỗ trợ Tư pháp * Thời gian thực hiện: - Phân công: 1/2 ngày - Thẩm định: 1/2 ngày] C --> D[Chuyên viên Phòng Hành chính & Hỗ trợ Tư pháp xử lý hồ sơ * Thời gian thực hiện: 2.5 ngày] D --> E[Lãnh đạo Sở Tư pháp (Ký, phê duyệt) * Thời gian thực hiện: 1/2 ngày] E --> F[Văn thư Sở Tư pháp (Vào sổ, đóng dấu, phát hành) * Thời gian thực hiện: 1/2 ngày] F --> G[Trung tâm Phục vụ hành chính công tỉnh: Bộ phận thu ngân và trả kết quả] G --> A </pre>
2	<p>Phục hồi danh dự</p> <p>- Thời gian thực hiện: 15 ngày</p>	<pre> graph LR A[Tổ chức, cá nhân] --> B[Trung tâm Phục vụ hành chính công tỉnh * Thời gian thực hiện: - Tiếp nhận: 1/2 ngày] B --> C[Lãnh đạo Phòng Hành chính & Hỗ trợ Tư pháp * Thời gian thực hiện: - Phân công: 1/2 ngày - Thẩm định: 1/2 ngày] C --> D[Chuyên viên Phòng Hành chính & Hỗ trợ Tư pháp xử lý hồ sơ * Thời gian thực hiện: 12.5 ngày] D --> E[Lãnh đạo Sở Tư pháp (Ký, phê duyệt) * Thời gian thực hiện: 1/2 ngày] E --> F[Văn thư Sở Tư pháp (Vào sổ, đóng dấu, phát hành) * Thời gian thực hiện: 1/2 ngày] F --> G[Trung tâm Phục vụ hành chính công tỉnh: Bộ phận thu ngân và trả kết quả] G --> A </pre>
3	<p>Giải quyết yêu cầu bồi thường tại cơ quan trực tiếp quản lý người thi hành công vụ gây thiệt hại</p> <p>- Thời gian thực hiện: 15 ngày làm việc</p>	<pre> graph LR A[Tổ chức, cá nhân] --> B[Trung tâm Phục vụ hành chính công tỉnh * Thời gian thực hiện: - Tiếp nhận: 1/2 ngày] B --> C[Lãnh đạo Phòng Hành chính & Hỗ trợ Tư pháp * Thời gian thực hiện: - Phân công: 1/2 ngày - Thẩm định: 1/2 ngày] C --> D[Chuyên viên Phòng Hành chính & Hỗ trợ Tư pháp xử lý hồ sơ * Thời gian thực hiện: 12.5 ngày] D --> E[Lãnh đạo Sở Tư pháp (Ký, phê duyệt) * Thời gian thực hiện: 1/2 ngày] E --> F[Văn thư Sở Tư pháp (Vào sổ, đóng dấu, phát hành) * Thời gian thực hiện: 1/2 ngày] F --> G[Trung tâm Phục vụ hành chính công tỉnh: Bộ phận thu ngân và trả kết quả] G --> A </pre>

XII	Lĩnh vực nuôi con nuôi	
1	<p>Giải quyết việc người nước ngoài thường trú ở Việt Nam nhận trẻ em Việt Nam làm con nuôi</p> <p>- Thời gian thực hiện: 35 ngày</p>	<pre> graph LR A[Tổ chức, cá nhân] --> B[Trung tâm Phục vụ hành chính công tỉnh * Thời gian thực hiện: - Tiếp nhận: 1/2 ngày] B --> C[Lãnh đạo Phòng Hành chính & Hỗ trợ Tư pháp * Thời gian thực hiện: - Phân công: 1/2 ngày - Thẩm định: 1/2 ngày] C --> D[Chuyên viên Phòng Hành chính & Hỗ trợ Tư pháp xử lý hồ sơ * Thời gian thực hiện: 2.5 ngày] D --> E[Lãnh đạo Sở Tư pháp (Ký, phê duyệt) * Thời gian thực hiện: 1/2 ngày] E --> F[Văn thư Sở Tư pháp (Vào sổ, đóng dấu, phát hành) * Thời gian thực hiện: 1/2 ngày] F --> G[Trung tâm Phục vụ hành chính công tỉnh: Bộ phận thu ngân và trả kết quả] G --> A </pre>
2	<p>Đăng ký lại việc nuôi con nuôi có yếu tố nước ngoài</p> <p>- Thời gian thực hiện: 05 ngày làm việc</p>	<pre> graph LR A[Tổ chức, cá nhân] --> B[Trung tâm Phục vụ hành chính công tỉnh * Thời gian thực hiện: - Tiếp nhận: 1/2 ngày] B --> C[Lãnh đạo Phòng Hành chính & Hỗ trợ Tư pháp * Thời gian thực hiện: - Phân công: 1/2 ngày - Thẩm định: 1/2 ngày] C --> D[Chuyên viên Phòng Hành chính & Hỗ trợ Tư pháp xử lý hồ sơ * Thời gian thực hiện: 2.5 ngày] D --> E[Lãnh đạo Sở Tư pháp (Ký, phê duyệt) * Thời gian thực hiện: 1/2 ngày] E --> F[Văn thư Sở Tư pháp (Vào sổ, đóng dấu, phát hành) * Thời gian thực hiện: 1/2 ngày] F --> G[Trung tâm Phục vụ hành chính công tỉnh: Bộ phận thu ngân và trả kết quả] G --> A </pre>

3

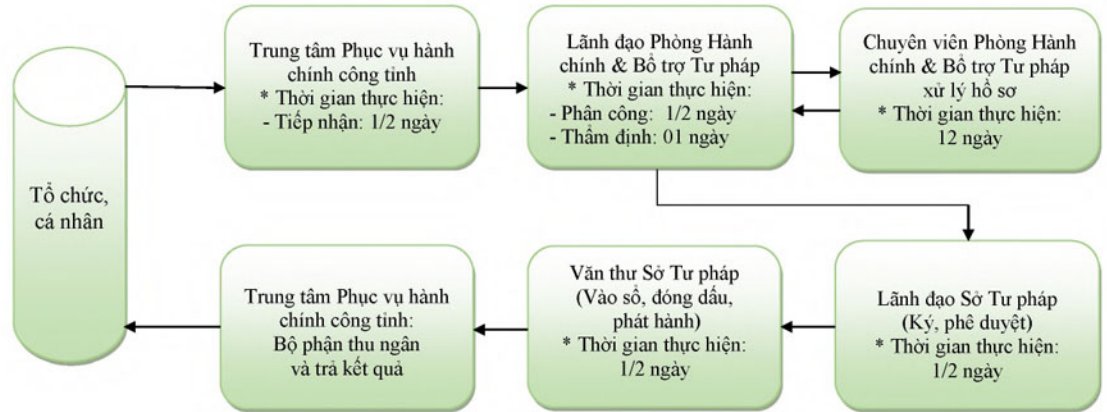
Cấp Giấy xác nhận công dân Việt Nam thường trú ở khu vực biên giới đủ điều kiện nhận trẻ em của nước láng giềng cư trú ở khu vực biên giới làm con nuôi

- Thời gian thực hiện:
Không quy định thời

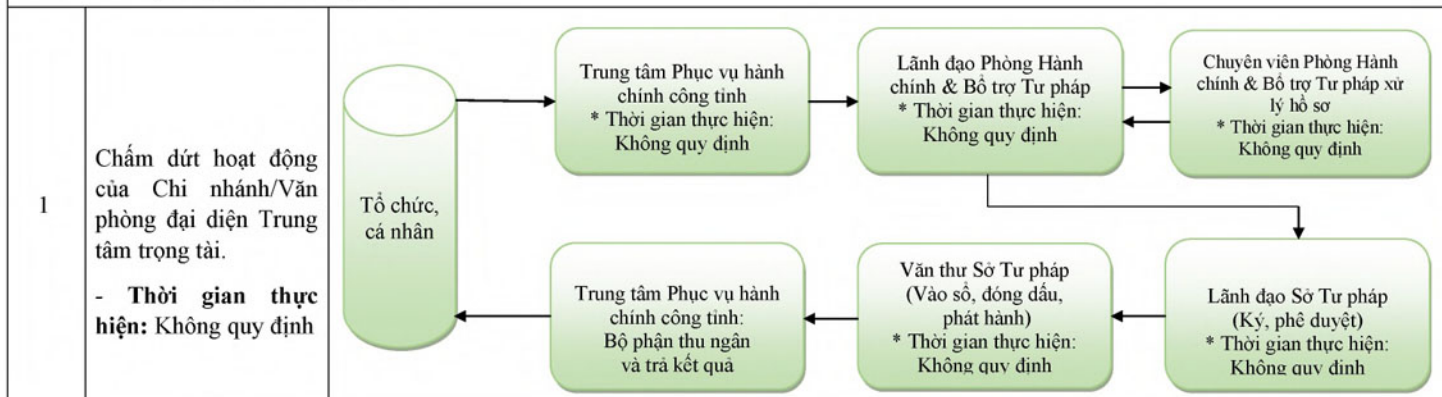


XIII	Lĩnh vực Lý lịch tư pháp	
1	Cấp Phiếu lý lịch tư pháp cho công dân Việt Nam, người nước ngoài đang cư trú tại Việt Nam	<p>Thời gian thực hiện: 10 ngày làm việc</p> <pre> graph LR A[Tổ chức, cá nhân] --> B[Trung tâm Phục vụ hành chính công tỉnh * Thời gian thực hiện: - Tiếp nhận: 1/2 ngày] B --> C[Lãnh đạo Phòng Hành chính & Hỗ trợ Tư pháp * Thời gian thực hiện: - Phân công: 1/2 ngày - Thẩm định: 01 ngày] C --> D[Chuyên viên Phòng Hành chính & Hỗ trợ Tư pháp xử lý hồ sơ * Thời gian thực hiện: 07 ngày] D --> E[Lãnh đạo Sở Tư pháp (Ký, phê duyệt) * Thời gian thực hiện: 1/2 ngày] E --> F[Văn thư Sở Tư pháp (Vào sổ, đóng dấu, phát hành) * Thời gian thực hiện: 1/2 ngày] F --> G[Trung tâm Phục vụ hành chính công tỉnh: Bộ phận thu ngân và trả kết quả] G --> A </pre>
2	Cấp Phiếu lý lịch tư pháp cho cơ quan tiến hành tố tụng (đối tượng công dân Việt Nam, người nước ngoài đang cư trú tại Việt Nam)	
3	Cấp phiếu lý lịch tư pháp cho cơ quan nhà nước, tổ chức chính trị, tổ chức chính trị - xã hội (đối tượng là công dân Việt Nam, người nước ngoài đang cư trú tại Việt Nam)	

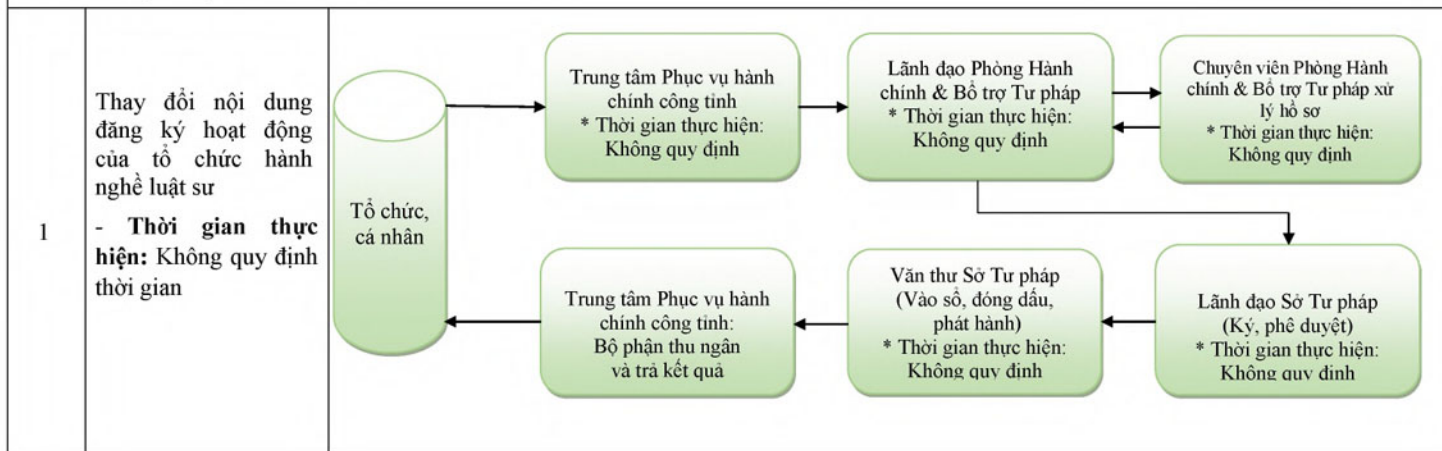
Trường hợp người được yêu cầu cấp Phiếu lý lịch tư pháp là công dân Việt Nam đã cư trú ở nhiều nơi hoặc có thời gian cư trú ở nước ngoài, người nước ngoài, trường hợp phải xác minh về điều kiện đương nhiên được xóa án tích thì thời hạn không quá 15 ngày làm việc.



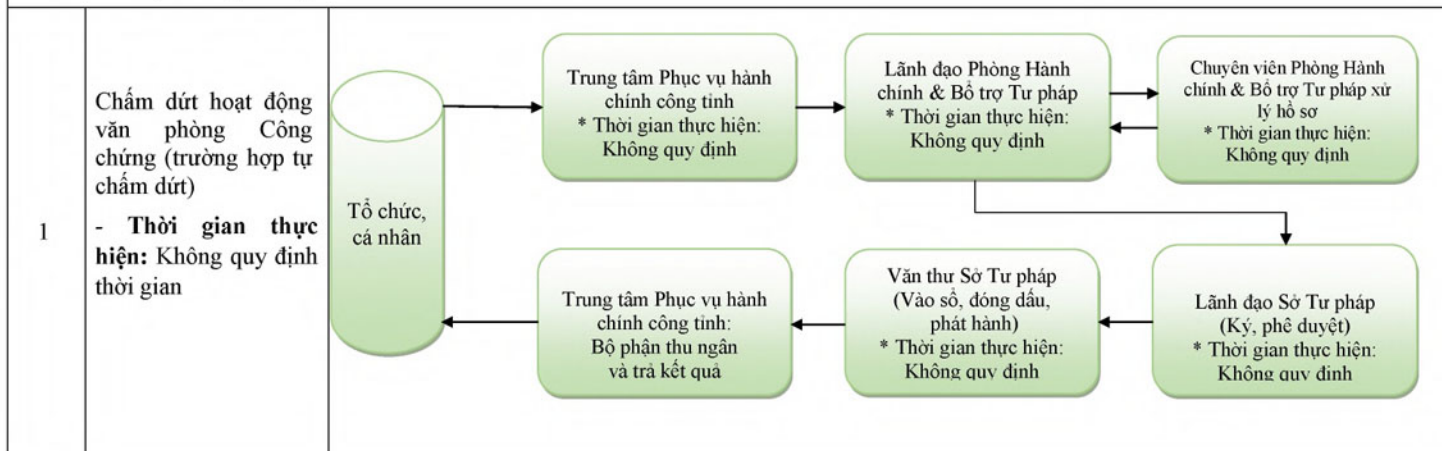
XIV. Lĩnh vực Trọng tài thương mại



XV. Lĩnh vực Luật sư



XVI. Lĩnh vực Công chứng



B. QUY TRÌNH GIẢI QUYẾT THỦ TỤC HÀNH CHÍNH TẠI CHỖ (PHÒNG CÔNG CHỨNG SỐ 1) THUỘC SỞ TƯ PHÁP

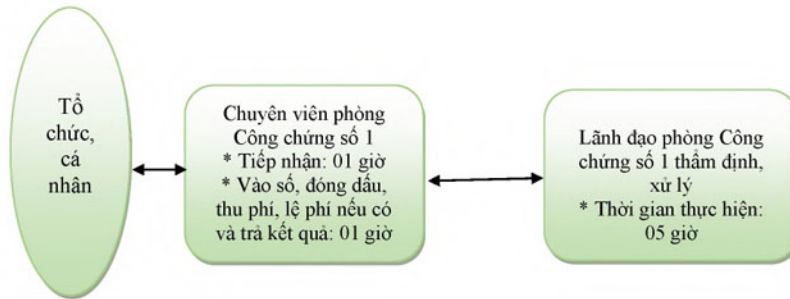
STT	Tên thủ tục hành chính	Quy trình giải quyết thủ tục hành chính
A	Lĩnh vực Công chứng	
1	Công chứng bản dịch - Thời gian giải quyết: 02 ngày làm việc	<pre> graph LR A([Tổ chức, cá nhân]) --> B[Chuyên viên phòng Công chứng số 1 * Tiếp nhận: 1/2 ngày * Vào sổ, đóng dấu, thu phí, lệ phí (nếu có): 1/2 ngày] B --> C[Lãnh đạo phòng Công chứng số 1 thẩm định, xử lý * Thời gian thực hiện: 01 ngày] </pre>
2	Công chứng văn bản thỏa thuận phân chia di sản - Thời gian giải quyết: 02 ngày làm việc	
3	Công chứng văn bản khai nhận di sản - Thời gian giải quyết: 02 ngày làm việc	

4	<p>Công chứng hợp đồng, giao dịch soạn thảo sẵn</p> <p>- Thời gian giải quyết: Trong ngày</p>	<pre> graph LR A([Tổ chức, cá nhân]) <--> B[Chuyên viên phòng Công chứng số 1 * Tiếp nhận: 01 giờ * Vào sổ, đóng dấu, thu phí, lệ phí (nếu có) và trả kết quả: 01 giờ] B <--> C[Lãnh đạo phòng Công chứng số 1 thẩm định, xử lý * Thời gian thực hiện: 05 giờ] </pre>
5	<p>Công chứng hợp, đồng giao dịch do công chứng viên soạn thảo theo đề nghị của người yêu cầu công chứng</p> <p>- Thời gian giải quyết: Trong ngày</p>	
6	<p>Công chứng việc sửa đổi, bổ sung, hủy bỏ hợp đồng giao dịch</p> <p>- Thời gian giải quyết: Trong ngày</p>	
7	<p>Công chứng hợp đồng thế chấp bất động sản</p> <p>- Thời gian giải quyết: Trong ngày</p>	

	<p>Công chứng di chúc</p> <p>- Thời gian giải quyết: Trong ngày</p>	
8	<p>Công chứng văn bản từ chối nhận di sản</p> <p>- Thời gian giải quyết: Trong ngày</p>	
9	<p>Công chứng hợp đồng ủy quyền</p> <p>- Thời gian giải quyết: Trong ngày</p>	
10	<p>Nhận lưu giữ di chúc</p> <p>- Thời gian giải quyết: Trong ngày</p>	<pre> graph LR A([Tổ chức, cá nhân]) <--> B[Chuyên viên phòng Công chứng số 1 * Tiếp nhận: 01 giờ * Vào sổ, đóng dấu, thu phí, lệ phí (nếu có) và trả kết quả: 01 giờ] B <--> C[Lãnh đạo phòng Công chứng số 1 thẩm định, xử lý * Thời gian thực hiện: 05 giờ] </pre>

11	<p>Cấp bản sao văn bản công chứng</p> <p>- Thời gian giải quyết: Trong ngày</p>	
12	<p>Thủ tục chứng thực bản sao từ bản chính giấy tờ, văn bản do cơ quan tổ chức có thẩm quyền của Việt Nam cấp</p> <p>- Thời gian giải quyết: Trong ngày</p>	<pre> graph LR A([Tổ chức, cá nhân]) <--> B[Chuyên viên phòng Công chứng số 1 * Tiếp nhận: 01 giờ * Vào sổ, đóng dấu, thu phí, lệ phí (nếu có): 01 giờ] B <--> C[Lãnh đạo phòng Công chứng số 1 thẩm định, xử lý * Thời gian thực hiện: 05 giờ] </pre>
13	<p>Thủ tục chứng thực bản sao từ bản chính giấy tờ, văn bản do cơ quan, tổ chức có thẩm quyền của nước ngoài; cơ quan, tổ chức có thẩm quyền của Việt Nam liên kết với cơ quan, tổ chức có thẩm quyền của nước ngoài cấp hoặc chứng nhận</p> <p>- Thời gian giải quyết: Trong ngày</p>	

14	<p>Thủ tục chứng thực chữ ký trong các giấy tờ, văn bản (áp dụng cho cả trường hợp chứng thực điểm chỉ và trường hợp người yêu cầu chứng thực không ký, không điểm chỉ được)</p> <p>- Thời gian giải quyết: Trong ngày</p>
15	<p>Thủ tục chứng thực việc sửa đổi, bổ sung, hủy bỏ hợp đồng, giao dịch</p> <p>- Thời gian giải quyết: Trong ngày</p>
16	<p>Sửa lỗi sai sót trong hợp đồng, giao dịch</p> <p>- Thời gian giải quyết: Trong ngày</p>
17	<p>Cấp bản sao có chứng thực từ bản chính hợp đồng, giao dịch đã được chứng thực</p> <p>- Thời gian giải quyết: Trong ngày</p>



**C. QUY TRÌNH GIẢI QUYẾT THỦ TỤC HÀNH CHÍNH TẠI CHỖ (TRUNG TÂM TRỢ GIÚP PHÁP LÝ NHÀ NƯỚC)
THUỘC SỞ TƯ PHÁP**

STT	Tên thủ tục hành chính	Quy trình nội bộ giải quyết thủ tục hành chính
I	Lĩnh vực trợ giúp pháp lý	
1	<p>Thủ tục giải quyết khiếu nại về trợ giúp pháp lý</p> <p>Thời gian giải quyết: 03 ngày làm việc</p>	<pre> graph LR A([Tổ chức, cá nhân]) --> B[Chuyên viên Trung tâm TGPL * Tiếp nhận hồ sơ: 1/2 ngày; * Xử lý: 01 ngày; * Vào sổ, đóng dấu, thu phí (nếu có) và trả kết quả: 1/2 ngày] B --> C[Lãnh đạo Trung tâm TGPL * Phân công: 1/2 ngày. * Thẩm định : 1/2 ngày] </pre>
2	<p>Thủ tục lựa chọn, ký hợp đồng với Luật sư</p> <p>Thời gian giải quyết: 03 ngày làm việc</p>	

3	<p>Thủ tục yêu cầu trợ giúp pháp lý</p> <p>Thời gian giải quyết: Trong ngày</p>	<pre> graph LR A([Tổ chức, cá nhân]) <--> B[Chuyên viên Trung tâm TGPL * Tiếp nhận hồ sơ: 01 giờ; * Xử lý: 02 giờ; * Vào sổ, đóng dấu, thu phí (nếu có) và trả kết quả: 01 giờ] B <--> C[Lãnh đạo Trung tâm TGPL * Phân công: 01 giờ. * Thẩm định : 02 giờ.] </pre>
---	--	---