

Số: **3840** /TCHQ-QLRR

Hà Nội, ngày **11** tháng 4 năm 2014

V/v ứng dụng kết quả đánh giá DN để
thực hiện các quy định về QL thuế

Kính gửi: Các Cục Hải quan tỉnh, thành phố.

Thực hiện quy định của Thông tư số 128/2013/TT-BTC ngày 10/9/2013, Thông tư số 175/2013/TT-BTC ngày 29/11/2013 và Quyết định số 3273/QĐ-BTC ngày 30/12/2013 của Bộ tài chính, đối với nội dung quản lý thuế trong quá trình thực hiện thủ tục hải quan, Hệ thống quản lý rủi ro (RISKMAN) đã tự động đánh giá và cung cấp chức năng cập nhật thông tin, tra cứu kết quả đánh giá tuân thủ pháp luật hải quan, pháp luật thuế; đánh giá xếp hạng rủi ro doanh nghiệp; đánh giá điều kiện áp dụng xác định trước trị giá hải quan; đánh giá điều kiện được bảo lãnh thuế đối với hàng hóa XNK. Cụ thể, Tổng cục hải quan hướng dẫn như sau:

1. Đối với việc đánh giá tuân thủ pháp luật doanh nghiệp xuất nhập khẩu (Điều 17 Thông tư số 175/2013/TT-BTC).

- Hệ thống tự động đánh giá trên cơ sở thông tin hồ sơ doanh nghiệp và tiêu chí rủi ro, chỉ số tiêu chí rủi ro áp dụng tại thời điểm đánh giá;

- Công chức hải quan, theo phân quyền, sử dụng chức năng “Tra cứu thông tin doanh nghiệp” trên RISKMAN để tra cứu kết quả đánh giá, xếp loại doanh nghiệp (*hướng dẫn sử dụng hệ thống tại Phụ lục 1 đính kèm*).

2. Đối với việc đánh giá xếp hạng rủi ro doanh nghiệp (Điều 18 Thông tư 175/2013/TT-BTC)

- Công chức hải quan, theo phân quyền, sử dụng chức năng “Tra cứu thông tin doanh nghiệp” trên RISKMAN để tra cứu kết quả đánh giá xếp hạng rủi ro doanh nghiệp theo trình tự sau (*hướng dẫn sử dụng hệ thống tại Phụ lục 1 đính kèm*):

Bước 1: Tra cứu thông tin kết quả đánh giá xếp hạng rủi ro doanh nghiệp trên Hệ thống quản lý rủi ro.

Bước 2. In mẫu Kết quả đánh giá xếp hạng rủi ro doanh nghiệp, do Hệ thống tự động kết xuất.

Bước 3. Công chức ký, đóng dấu công chức (nếu có) lên Mẫu in.

- Trường hợp thực hiện thủ tục hải quan trên Hệ thống VNACCS, công chức tra cứu kết quả đánh giá xếp hạng doanh nghiệp trên Hệ thống VCIS theo trình tự sau (*hướng dẫn tra cứu trên Hệ thống VCIS tại Phụ lục 2 đính kèm*).

đây, công chức xác nhận hoặc không xác nhận điều kiện về tổ chức tín dụng. Công chức đánh dấu trực tiếp trên Mẫu in.

Bước 4. Công chức ký, đóng dấu công chức lên Mẫu in; lưu Mẫu in vào hồ sơ hải quan của hàng hóa.

b) Về tổ chức tín dụng phát hành thư bảo lãnh thuế:

- Căn cứ kết quả thực hiện nghĩa vụ bảo lãnh thuế đối với hàng hóa xuất khẩu, nhập khẩu của các tổ chức tín dụng phát hành Thư bảo lãnh, căn cứ Điểm d-2) Khoản 2 Điều 21 Thông tư số 128/2013/TT-BTC, các Cục Hải quan tỉnh, thành phố tổ chức cập nhật Danh sách các tổ chức tín dụng không thực hiện nghĩa vụ bảo lãnh trên RISKMAN. Công chức sử dụng chức năng cập nhật thông tin về tổ chức tín dụng (*hướng dẫn sử dụng hệ thống tại Phụ lục đính kèm*).

- Công chức hải quan sử dụng chức năng “Tra cứu thông tin doanh nghiệp” trên RISKMAN để tra cứu và xác định tổ chức tín dụng có thuộc danh sách các tổ chức tín dụng không thực hiện nghĩa vụ bảo lãnh hay không, theo trình tự như sau (*hướng dẫn sử dụng hệ thống tại Phụ lục đính kèm*):

Bước 1: Tra cứu danh sách tổ chức tín dụng không thực hiện nghĩa vụ bảo lãnh, trên RISKMAN.

Bước 2. In Mẫu kết quả tra cứu, do RISKMAN tự động kết xuất.

Bước 3: Công chức ký và đóng dấu công chức lên Mẫu in; lưu cùng hồ sơ hải quan của hàng hóa.

Trong quá trình triển khai thực hiện, nếu có vướng mắc, đề nghị báo cáo về Tổng cục Hải quan (Ban Quản lý rủi ro hải quan, Tổ Quản lý tuân thủ, điện thoại 04-39440833 máy lẻ 9627, fax: 04-39440644) để hướng dẫn xử lý.

Tổng cục hải quan thông báo để các Cục Hải quan tỉnh, thành phố biết và thực hiện. / *guy*

Nơi nhận:

- Như trên;
- Tổng cục trưởng (để b/cáo);
- PTCT Nguyễn Công Bình (để b/c);
- Cục Thuế XNK (để p/h th/h);
- Lưu: VT, QLRR(2b).

**TL. TÔNG CỤC TRƯỞNG
TRƯỞNG BAN QUẢN LÝ RỦI RO HQ**



Quách Đăng Hòa

HƯỚNG DẪN TRA CỨU DANH SÁCH DOANH NGHIỆP TRÊN RISKMAN

I. Tra cứu tuân thủ doanh nghiệp.

1. Chọn chức năng 5.2.11: Tra cứu mức độ tuân thủ pháp luật của DN trên hệ thống Quản lý rủi ro

The screenshot shows the top navigation bar of the Riskman system with the following items: TRANG CHỦ, HỒ SƠ DN, HỒ SƠ RR, QL NGHIỆP VỤ, QT HỆ THỐNG, T.KẾ, B.CÁO, and TRA CỨU. The 'TRA CỨU' menu is expanded, showing a list of options: 5.1 Tra cứu hồ sơ, 5.2 Tra cứu thông tin doanh nghiệp, 5.3 Tra cứu kết quả tổng hợp dữ liệu, 5.4 Tra cứu tiêu chí, 5.5 Phân tích hồ sơ, and 5.6 Tra cứu thông tin tổ khai. The option 5.2.11 Tra cứu mức độ tuân thủ pháp luật của DN is highlighted in blue.

2. Nhập mã doanh nghiệp hoặc tên doanh nghiệp vào chức năng Tra cứu trên hệ thống, click nút Tìm kiếm

The screenshot shows the 'Tra cứu mức độ tuân thủ pháp luật của DN' form. It includes a search bar with a magnifying glass icon and a 'Quay lại' button. Below the search bar, there are two input fields: 'Mã doanh nghiệp' (Company Code) and 'Tên doanh nghiệp' (Company Name). The 'Mã doanh nghiệp' field is filled with '01001000008'. The 'Tên doanh nghiệp' field is empty. There is also a 'Tìm kiếm' button.

3. Hệ thống Hiển thị danh sách doanh nghiệp cần tìm kiếm, click vào mã Doanh nghiệp cần xem.

[F] Tìm kiếm [B] Quay lại

Thông tin về Doanh nghiệp

Mã doanh nghiệp 0100100008

Tên doanh nghiệp

Tổng số bản ghi: 41

STT	Mã doanh nghiệp	Tên doanh nghiệp
1	0100100008	Tập đoàn dệt may Việt Nam
2	010010000001	Chi nhánh TCT Dệt May Việt Nam
3	010010000002	Chi nhánh Tổng Công Ty Dệt May Việt Nam
4	010010000003	Công ty Sản xuất - Xuất nhập khẩu Dệt may Hải Phòng

4. Kết quả hiển thị như sau:

Tra cứu mức độ tuân thủ pháp luật của DN

[P] In [B] Quay lại

Kết quả tra cứu

Kết quả tra cứu tuân thủ pháp luật của doanh nghiệp

Mã Doanh nghiệp: 0100100008

Tên Doanh nghiệp: Tập đoàn dệt may Việt Nam

Mức độ tuân thủ pháp luật của doanh nghiệp: Trung bình

5. Click nút IN để in Mẫu Tra cứu.

CỤC HẢI QUAN

CHI CỤC

CỘNG HÒA XÃ HỘI CHỦ NGHĨA VIỆT NAM

Độc lập – tự do – hạnh phúc

Kết quả tra cứu đánh giá mức độ tuân thủ pháp luật của doanh nghiệp

Mã doanh nghiệp:

Tên doanh nghiệp:

Mức độ tuân thủ pháp luật của doanh nghiệp : Loại

Thời gian tra cứu

Công chức tra cứu
Ký tên và đóng dấu công chức

II. Tra cứu xếp hạng rủi ro doanh nghiệp.

1. Chọn chức năng 5.2.12: Tra cứu mức độ phân hạng doanh nghiệp trên hệ thống Quản lý rủi ro

TRANG CHỦHỒ SƠ DNHỒ SƠ RRTQL NGHIỆP VỤQT HỆ THỐNGT.KẾ - B.CÁOTRA CỨU

Welcome Thanh

PHƯƠNG CHÂM - MỤC TIÊU - NHIỆM VỤ

Với phương châm là luôn tạo thuận lợi hài quan đồng thời kiểm soát chặt chẽ luật hải quan; đảm bảo tính thống nhất trong kiểm tra hải quan; xây dựng, củng cố trung, đảm bảo việc cập nhật và xử lý nhằm nâng cao hiệu quả của công tác

5.2.1 Tra cứu danh sách doanh nghiệp

5.2.1.1 Tra cứu xếp hạng trước giờ

5.2.1.1.1 Tra cứu mức độ tuân thủ pháp luật của DN

5.2.1.2 Tra cứu phân hạng doanh nghiệp

5.2.1.3 Tra cứu tổ chức cơ dựng không được phép nhân thủ báo lãnh

5.2.2 Xem thông tin doanh nghiệp

5.1 Tra cứu hồ sơ

5.2 Tra cứu thông tin doanh nghiệp

5.3 Tra cứu kết quả tổng hợp dữ liệu

5.4 Tra cứu tiêu chí

5.5 Phân cấp nội bộ

5.6 Tra cứu thông tin tài chính

Quang Phú

2. Nhập mã doanh nghiệp hoặc tên doanh nghiệp vào chức năng Tra cứu trên hệ thống, click nút Tìm kiếm

Tra cứu phân hạng doanh nghiệp

[F] Tìm kiếm

[B] Quay lại

Thông tin tìm kiếm Doanh Nghiệp

Mã doanh nghiệp

0100100008

Tên doanh nghiệp

3. Hệ thống Hiển thị danh sách doanh nghiệp tìm kiếm, click vào mã Doanh nghiệp cần xem.

[F] Tìm kiếm

[B] Quay lại

Thông tin tìm kiếm Doanh Nghiệp

Mã doanh nghiệp

0100100008

Tên doanh nghiệp

Tổng số bản ghi: 41

STT	Mã doanh nghiệp	Tên doanh nghiệp
1	0100100008	Tập đoàn dệt may Việt Nam
2	0100100008001	Chi nhánh TCT Dệt May Việt Nam
3	0100100008002	Chi nhánh Tổng Công Ty Dệt May Việt Nam
4	0100100008003	Công ty Sản xuất - Xuất nhập khẩu Dệt may Hải Phòng

4. Kết quả hiển thị như sau:

Tra cứu phân hạng doanh nghiệp

[P] In [B] Quay lại

Về đầu tra cứu

Kết quả tra cứu phân hạng doanh nghiệp

Mã Doanh nghiệp: 0100100008

Tên Doanh nghiệp: Tập đoàn dệt may Việt Nam

Doanh nghiệp xếp 2
hạng:

Tên hạng: Rất thấp

5. Click nút IN để in Mẫu Tra cứu.

CỤC HẢI QUAN
CHI CỤC

CỘNG HÒA XÃ HỘI CHỦ NGHĨA VIỆT NAM
Độc lập – tự do – hạnh phúc

Kết quả tra cứu phân hạng doanh nghiệp

Mã số DN :

Tên DN :

Hạng :

Thời gian tra cứu :

Số tờ khai Hải quan :

Ngày tờ khai Hải quan :

Công chức tra cứu
Ký tên và đóng dấu công chức

Tra cứu tổ chức tín dụng không đáp ứng điều kiện bảo lãnh

1. Chọn chức năng 5.2.13: Tra cứu tổ chức tín dụng không được chấp nhận
thư bảo lãnh trên hệ thống Quản lý rủi ro

TRANG CHỦ	HỒ SƠ DN	HỒ SƠ RR	QL NGHIỆP VỤ	QT HỆ THỐNG	T.KẾ - B.CÁO	TRA CỨU
				Welcome Thanh Sine A. 5.1 Tra cứu số sổ		
Tra cứu phân hạng doanh nghiệp				5.1.1 Tra cứu danh sách doanh nghiệp 5.2 Tra cứu thông tin doanh nghiệp		
<input checked="" type="button" value="In"/> <input type="button" value="Quay lại"/>				5.2.1 Tra cứu văn bản hướng dẫn 5.3 Tra cứu văn bản tổng hợp dữ liệu		
Kết quả tra cứu:				5.3.1 Tra cứu một lần để biết chi phí nộp thuế GT 5.4 Tra cứu thuế GT		
Mã Doanh nghiệp: 011001000000				5.4.1 Tra cứu phân hạng doanh nghiệp 5.5 Phạt cơ sở		
				5.5.1 Tra cứu tổ chức tín dụng không được chấp nhận thư bảo lãnh 5.6 Tra cứu thông tin cơ sở		

2. Nhập mã số thuế tổ chức tín dụng hoặc tên tổ chức tín dụng vào chức năng Tra cứu trên hệ thống

Tra cứu tổ chức tín dụng không được chấp nhận thư bảo lãnh	
<input checked="" type="button" value="Tìm kiếm"/> <input type="button" value="Quay lại"/>	
Thông tin tìm kiếm Doanh nghiệp:	
Mã số chức:	<input type="text" value="01001000000"/>
Tên tổ chức:	

3. Nếu Hệ thống đưa ra danh sách tổ chức tín dụng, Click vào tổ chức tín dụng tương ứng, hệ thống đưa ra thông tin như sau.

CỤC HẢI QUAN (1)..	CỘNG HÒA XÃ HỘI CHỦ NGHĨA VIỆT NAM
CHI CỤC .. (2)..	Độc lập – tự do – hạnh phúc
Kết quả tra cứu tổ chức tín dụng không được chấp nhận thư bảo lãnh	
<div style="margin-bottom: 10px;"> Mã số thuế </div> <div style="margin-bottom: 10px;"> Tên tổ chức </div> <div style="margin-bottom: 10px;"> Thời gian tra cứu </div> <div style="text-align: center;"> Tổ chức tín dụng này thuộc danh sách các tổ chức tín dụng không được chấp nhận thư bảo lãnh </div>	

4. Click nút IN để in Mẫu Tra cứu.

CỤC HẢI QUAN (1)..
CHI CỤC .. (2)..

CỘNG HÒA XÃ HỘI CHỦ NGHĨA VIỆT NAM
Độc lập – tự do – hạnh phúc

Kết quả tra cứu tổ chức tín dụng không được chấp nhận thư bảo lãnh

Mã số thuế

Tên tổ chức

Thời gian tra cứu

Tổ chức tín dụng này thuộc danh sách các tổ chức tín dụng không được chấp nhận thư bảo lãnh

Công chức tra cứu
Ký tên và đóng dấu công chức

IV. Tra cứu doanh nghiệp đáp ứng điều kiện xác định trước trị giá

1. Chọn chức năng 5.2.10: Tra cứu xác định trước trị giá trên hệ thống Quản lý rủi ro

TRANG CHỦ	HỒ SƠ UN	HỒ SƠ RR	QL NGHIỆP VỤ	QT HỆ THỐNG	T.KẾ - B.CÁO	TRA CỨU
Welcome Thanh						5.1 Tra cứu hồ sơ
PHƯƠNG CHÂM - MỤC TIÊU - NHỊ Với phương châm là luôn tạo thuận hải quan đồng thời kiểm soát chất c luật hải quan; đảm bảo tính thống n dụng kiểm tra hải quan; xây dựng, c trung, đảm bảo việc cập nhật và x nhằm nâng cao hiệu quả của công t >>> xem tiếp						5.2.1 Tra cứu danh sách doanh nghiệp
						5.2.10 Tra cứu xác định trước giá
						5.2.11 Tra cứu mức độ tuân thủ pháp luật của DN
						5.2.12 Tra cứu phản ứng doanh nghiệp
						5.2.13 Tra cứu bộ chức năng dùng để xác định mức độ chấp nhận thư bảo lãnh
						5.2.2 Xem thông tin doanh nghiệp
						5.2.3 Xem thông tin đánh giá doanh nghiệp
						5.3 Tra cứu thông tin doanh nghiệp
						5.3.1 Tra cứu kết quả tình hình hoạt động
						5.4 Tra cứu tiêu chí
						5.5 Phân loại hồ sơ
						5.6 Tra cứu thống tin tài khoản
						Quảng Phô
						Quản lý rủi ro Hải
						hàng vận tải

2. Nhập mã doanh nghiệp hoặc tên doanh nghiệp vào chức năng Tra cứu trên hệ thống

Tra cứu xác định trước giá

☐ [F] Tìm kiếm ☒ [B] Quay lại

Tổng số bản ghi: 4

Mã doanh nghiệp 01001000008

Tên doanh nghiệp

3. Hệ thống Hiển thị danh sách doanh nghiệp tìm kiếm, click vào mã Doanh nghiệp cần xem.

☐ [F] Tìm kiếm ☒ [B] Quay lại

Tổng số bản ghi: 4

Mã doanh nghiệp 01001000008

Tên doanh nghiệp

Tổng số bản ghi: 4

STT	Mã doanh nghiệp	Tên doanh nghiệp
1	01001000008	Tập đoàn dệt may Việt Nam
2	0100100000901	Chi nhánh TCT Dệt May Việt Nam
3	0100100000902	Chi nhánh Tổng Công Ty Dệt May Việt Nam
4	0100100000903	Công ty Sản xuất - Xuất nhập khẩu Dệt may Hải Phòng

4. Kết quả hiển thị như sau:

Tra cứu xác định trước giá

☒ [F] In ☐ [B] Quay lại

Mã doanh nghiệp cần tra cứu

Số TC	Tiêu chí	Đáp ứng
1	Có hoạt động xuất khẩu, nhập khẩu trong thời gian tối thiểu 365 ngày tính đến ngày đánh giá	
2	Trong vòng 365 ngày tính đến ngày đánh giá không có trong danh sách đã bị xử phạt vi phạm hành chính về hành vi buôn lậu, vận chuyển trái phép hàng hóa qua biên giới của cơ quan hải quan.	
3	Trong vòng 365 ngày tính đến ngày đánh giá không có trong danh sách đã bị xử lý về hành vi trốn thuế, gian lận thương mại trong hoạt động xuất khẩu, nhập khẩu hàng hóa của cơ quan hải quan.	
4	Số thực hiện thanh toán qua ngân hàng bằng phương thức L/C cho toàn bộ hàng hóa xuất khẩu, nhập khẩu thuộc hợp đồng mua bán đề nghị xác định trước giá.	<input type="checkbox"/>
5	Thực hiện giao hàng 11 lần cho toàn bộ hàng hóa thuộc hợp đồng mua bán đề nghị xác định trước giá.	<input type="checkbox"/>
6	Doanh nghiệp có đơn đề nghị xác định trước giá hải quan và cam kết chưa từng xuất khẩu, nhập khẩu hàng hóa giống hết với hàng hóa đó.	<input type="checkbox"/>

5. Click nút IN để in Mẫu Tra cứu.

TỔNG CỤC HẢI QUAN
CỤC

CỘNG HÒA XÃ HỘI CHỦ NGHĨA VIỆT NAM
Độc lập – tự do – hạnh phúc

Kết quả tra cứu đánh giá doanh nghiệp được xác định trước trị giá

Mã doanh nghiệp:

Tên doanh nghiệp:

Thời gian tra cứu:

Công văn đề nghị số

Ngày

Stt	Điều kiện	Kết quả
1.	Có hoạt động xuất khẩu, nhập khẩu trong thời gian tối thiểu 365 ngày tính đến ngày đánh giá	Đáp ứng
2.	Trong vòng 365 ngày tính đến ngày đánh giá không có trong danh sách đã bị xử phạt vi phạm hành chính về hành vi buôn lậu, vận chuyển trái phép hàng hóa qua biên giới của cơ quan hải quan	Đáp ứng
3.	Trong vòng 365 ngày tính đến ngày đánh giá không có trong danh sách đã bị xử lý về hành vi trốn thuế, gian lận thương mại trong hoạt động xuất khẩu, nhập khẩu hàng hóa của cơ quan hải quan	Đáp ứng
4.	Đã thực hiện thanh toán qua ngân hàng bằng phương thức L/C cho toàn bộ hàng hóa xuất khẩu, nhập khẩu thuộc hợp đồng mua bán đề nghị xác định trước trị giá	
5.	Thực hiện giao hàng 01 lần cho toàn bộ hàng hóa thuộc hợp đồng mua bán đề nghị xác định trước trị giá	
6.	Doanh nghiệp có đơn đề nghị xác định trước trị giá hải quan và cam kết chưa từng xuất khẩu, nhập khẩu hàng hóa giống hệt với hàng hóa đó	

Công chức xác nhận
Ký tên và đóng dấu công chức

V. Tra cứu doanh nghiệp đáp ứng điều kiện bảo lãnh thuế

1. Chọn chức năng 5.2.8: Tra cứu bảo lãnh thuế trên hệ thống Quản lý rủi ro

TRANG CHỦ HỒ SƠ DN HỒ SƠ NH QL NGHIỆP VỤ QT HỆ THỐNG T.KẾ B.CÁO **TRA CỨU**

PHƯƠNG CHÂM - MỤC TIÊU - NHIỆM VỤ

Với phương châm là luôn tạo thuận lợi cho doanh nghiệp, đồng thời kiểm soát chặt chẽ luật hải quan; đảm bảo tính thống nhất trong kiểm tra hải quan; xây dựng, thực hiện, đảm bảo việc cập nhật và xử lý các thông tin để nâng cao hiệu quả của công tác quản lý rủi ro.

Chọn chức năng Tra cứu

- 5.1 Tra cứu hồ sơ
- 5.2 Tra cứu thông tin doanh nghiệp
- 5.3 Tra cứu kết quả kiểm tra hồ sơ
- 5.4 Tra cứu báo cáo
- 5.5 Phân tích hồ sơ
- 5.6 Tra cứu thông tin chi tiết

Quảng Phú
Quản lý rủi ro hải
quân Việt Nam

TCHQ-QUẢN LÝ
RỦI RO
TỔNG CỤC HẢI QUAN
VIỆT NAM

announcement

2. Nhập mã doanh nghiệp hoặc tên doanh nghiệp vào chức năng Tra cứu trên hệ thống

Tra cứu bảo lãnh thuế

[F] Tìm kiếm [B] Quay lại

Thông tin tìm kiếm [Tra cứu]

Mã doanh nghiệp 01001000008

Tên doanh nghiệp

3. Click vào doanh nghiệp tương ứng, hệ thống đưa ra thông tin như sau.

CỤC HẢI QUAN (1).. CHI CỤC .. (2)..		CỘNG HÒA XÃ HỘI CHỦ NGHĨA VIỆT NAM Độc lập – tự do – hạnh phúc
Kết quả tra cứu đánh giá doanh nghiệp được bảo lãnh thuế		
Mã doanh nghiệp:		
Tên doanh nghiệp:		
Thời gian tra cứu:		
Sst	Điều kiện	Kết quả
1.	Người nộp thuế có vốn chủ sở hữu 10 tỷ đồng trở lên	Đáp ứng
2.	Có hoạt động xuất khẩu, nhập khẩu tối thiểu 365 ngày tính đến ngày đăng ký tờ khai hải quan cho lô hàng xuất khẩu, nhập khẩu	Đáp ứng
3.	Trong vòng 365 ngày tính đến ngày đánh giá không có trong danh sách đã bị xử lý về hành vi buôn lậu, vận chuyển trái phép hàng hoá qua biên giới của cơ quan hải quan	Đáp ứng
4.	Trong vòng 365 ngày tính đến ngày đánh giá không có trong danh sách đã bị xử lý về hành vi trốn thuế, gian lận thuế của cơ quan hải quan	Đáp ứng
5.	Trong vòng 365 ngày tính đến ngày đánh giá không quá hai lần bị xử lý về các hành vi vi phạm khác về hải quan (bao gồm cả hành vi khai sai dẫn đến thiếu số tiền thuế phải nộp hoặc tăng số tiền thuế được miễn, giảm, hoàn, không thu) với mức phạt tiền vượt thẩm quyền của Chi cục trưởng Chi cục Hải quan theo quy định của Luật Xử lý vi phạm hành chính	Đáp ứng
6.	Không có trong danh sách còn nợ tiền thuế quá hạn, tiền chậm nộp, tiền phạt tại thời điểm đánh giá	Đáp ứng
7.	Có Thư bảo lãnh của tổ chức tín dụng được thành lập và hoạt động theo Luật các tổ chức tín dụng	
8.	Tổ chức tín dụng vi phạm các quy định nhận bảo lãnh trước đó	

3. Click nút IN để in Mẫu Tra cứu.

CỤC HẢI QUAN
CHI CỤC ..

CỘNG HÒA XÃ HỘI CHỦ NGHĨA VIỆT NAM
Độc lập – tự do – hạnh phúc

Kết quả tra cứu đánh giá doanh nghiệp được bảo lãnh thuế

Mã doanh nghiệp:

Tên doanh nghiệp:

Thời gian tra cứu:

Tờ khai Hải quan số

Ngày

Chứng thư bảo lãnh số

Ngày

Tổ chức tín dụng phát hành

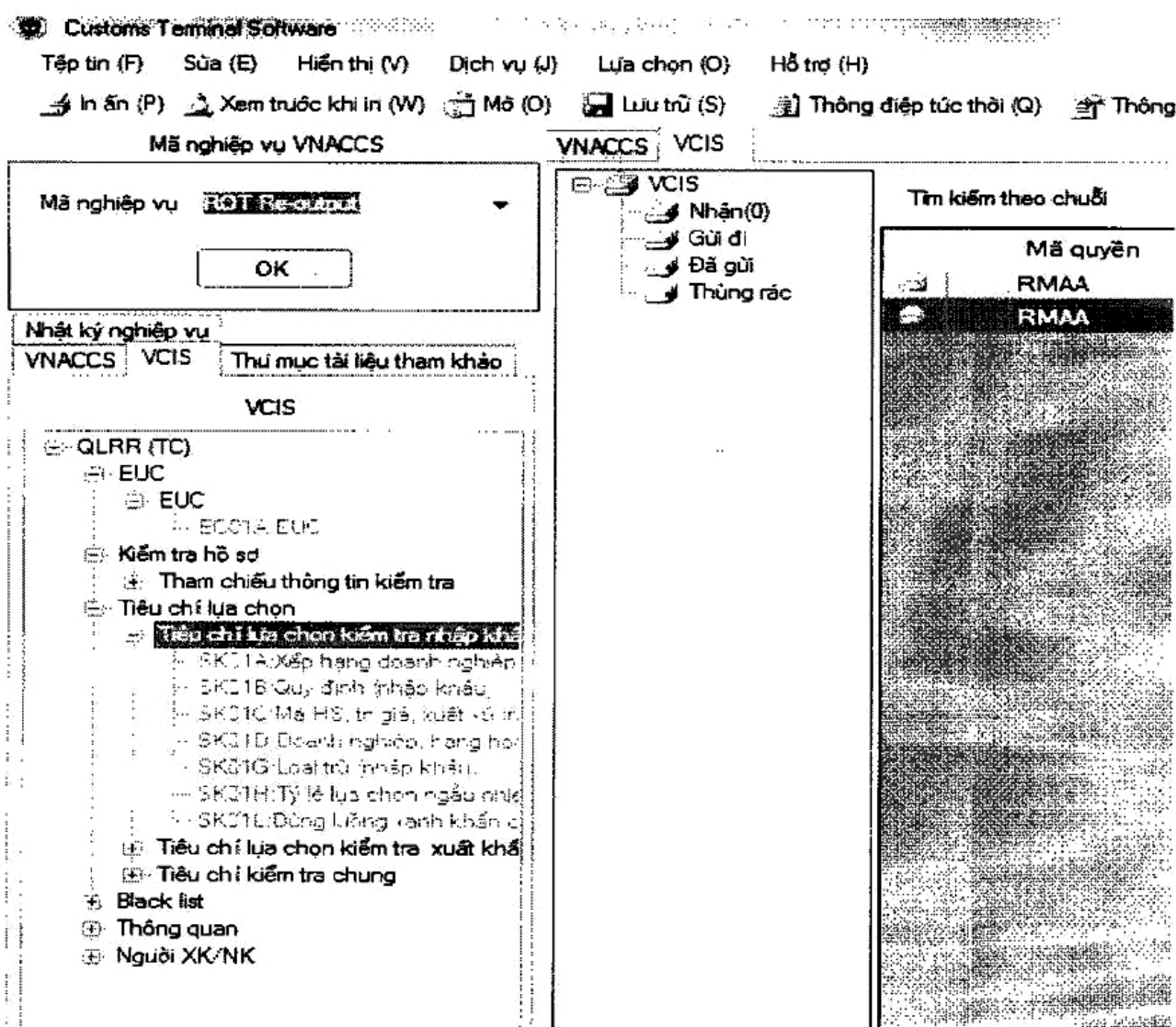
Stt	Điều kiện	Kết quả
1.	Người nộp thuế có vốn chủ sở hữu 10 tỷ đồng trở lên	Đáp ứng
2.	Có hoạt động xuất khẩu, nhập khẩu tối thiểu 365 ngày tính đến ngày đăng ký tờ khai hải quan cho lô hàng xuất khẩu, nhập khẩu	Đáp ứng
3.	Trong vòng 365 ngày tính đến ngày đánh giá không có trong danh sách đã bị xử lý về hành vi buôn lậu, vận chuyển trái phép hàng hoá qua biên giới của cơ quan hải quan	Đáp ứng
4.	Trong vòng 365 ngày tính đến ngày đánh giá không có trong danh sách đã bị xử lý về hành vi trốn thuế, gian lận thuế của cơ quan hải quan	Đáp ứng
5.	Trong vòng 365 ngày tính đến ngày đánh giá không quá hai lần bị xử lý về các hành vi vi phạm khác về hải quan (bao gồm cả hành vi khai sai dẫn đến thiếu số tiền thuế phải nộp hoặc tăng số tiền thuế được miễn, giảm, hoàn, không thu) với mức phạt tiền vượt thẩm quyền của Chi cục trưởng Chi cục Hải quan theo quy định của Luật Xử lý vi phạm hành chính	Đáp ứng
6.	Không có trong danh sách còn nợ tiền thuế quá hạn, tiền chậm nộp, tiền phạt tại thời điểm đánh giá	Đáp ứng
7.	Có Thư bảo lãnh của tổ chức tín dụng được thành lập và hoạt động theo Luật các tổ chức tín dụng	
8.	Tổ chức tín dụng vi phạm các quy định nhận bảo lãnh trước đó	

Công chức xác nhận
Ký tên và đóng dấu công chức

HƯỚNG DẪN TRA CỨU XẾP HẠNG DOANH NGHIỆP TRÊN VCIS

1. Trên Mục “Tiêu chí lựa chọn”, chọn “Tiêu chí lựa chọn kiểm tra nhập khẩu” hoặc “Tiêu chí lựa chọn kiểm tra xuất khẩu” (Hình 1 và Hình 2)

Hình 1:



Hình 2:

2. Thực hiện nghiệp vụ SK01A (đối với doanh nghiệp nhập khẩu) hoặc SK02A (đối với doanh nghiệp xuất khẩu).
3. Trên màn hình SK01A hoặc SK02A, chọn Nhóm tiêu chí “001: Xếp hạng người xuất nhập khẩu” và Tổ hợp tiêu chí “0001: Xếp hạng người xuất nhập khẩu” và điền mã số doanh nghiệp cần tra cứu (Hình 3)

Phạm vi Hải quan áp dụng 36	
Nhóm biểu chí	001: Xếp hạng người xuất nhập khẩu ▾
Tổ hợp biểu chí	0001: Xếp hạng người xuất nhập khẩu ▾
Mã người NK	
Thiết lập khẩn cấp	✕

[Tạo mới](#) [Sửa](#) [Xem](#)

4. Hệ thống hiển thị kết quả tra cứu (Hình 4):

Phạm vi Hải quan áp dụng		00		
Nhóm tiêu chí	001: Xếp hạng người xuất nhập khẩu			
Tổ hợp tiêu chí	0001: Xếp hạng người xuất nhập khẩu			
Mã người NK	2300325764			
Thiết lập khẩn cấp	✓			
Mã tiêu chí	RANK			
Phương pháp xử lý	0	Lịch sử (1) 0	(2) 0	(3) 0
Xếp hạng doanh nghiệp	1	Lịch sử (1) 4	(2) 6	(3) 1
Mã người thiết lập	00220047	Lịch sử (1) 00300000	(2) 00600000	(3) 00220005
Lưu ý				
Mã hồ sơ rủi ro	Đã chính xác cao			
Mã người NK	2300325764			
Tên người NK	Công ty TNHH Samsung Electronics Việt Nam			
Địa chỉ người NK	KCN Yên Phong I			
Điện thoại người NK	02413656367			